



# 2019

## RAPPORT D'ACTIVITÉ

Les mobilités, notre cœur  
de métier au service de tous



tisséo  
COLLECTIVITÉS

Autorité Organisatrice  
des Mobilités de la Grande  
Agglomération Toulousaine



# SOMMAIRE

**4** ÉDITO

—

**6** L'INSTITUTION

—

**8** TEMPS FORTS 2019

—



**10** PROJET MOBILITÉS

—

**12** RÉSEAU TISSÉO 2019

—



**14** ACTIONS & PROJETS 2019

—

**38** TISSÉO COLLECTIVITÉS  
UNE ORGANISATION  
RESPONSABLE

—

**41** COMPTE  
ADMINISTRATIF 2019

—



**42** PERSPECTIVES 2020

—

**44** LEXIQUE

—

**ÉDITO**



L'édition du rapport d'activité 2019 permet de revenir sur les temps forts de l'année écoulée, réalisations, travaux, études et réflexions qui président aux choix de Tisséo Collectivités et à l'évolution de l'organisation des mobilités sur nos territoires.

Une année marquée par la déclaration de projet 3<sup>ème</sup> ligne de métro, Ligne Aéroport Express et Connexion Ligne B lors du Comité Syndical du 27 novembre, étape administrative essentielle pour la poursuite du projet majeur du plan de déplacements urbains « Projet Mobilités 2020.2025.2030 », par l'approbation des Schémas Directeurs cyclable et piéton d'agglomération, par la mise en service de 4 Linéos portant à 9 le nombre de ces lignes très performantes, et le passage de la ligne A de 26 à 52 mètres. En 2019 également, l'enquête publique pour le téléphérique a reçu un avis favorable et un nouveau système de gestion des parcs relais (P+R) a permis d'augmenter de 20% l'offre de stationnement. Le périmètre des mobilités a gagné en accessibilité avec l'amélioration des infrastructures et du matériel, la nouvelle délégation de service public « Mobibus\* » a été attribuée pour le transport de personnes à mobilité réduite.

Ces réussites ont été possibles grâce à la mobilisation des équipes de Tisséo Collectivités, à leur capacité à travailler en mode projet, à porter et à soutenir nos sujets dans les collectifs de travail avec nos partenaires.

Nous avons à cœur de poursuivre cette dynamique en interne, c'est l'objet des ateliers que nous avons lancés pour renforcer la qualité de nos interventions et de nos productions mais aussi pour rendre encore plus faciles et efficaces nos méthodes et nos outils de collaboration.

Dans des systèmes de plus en plus complexes d'acteurs et d'enjeux potentiellement fragilisés par des crises qui peuvent affecter durablement la société, nos savoir-faire, notre expertise et nos capacités d'adaptation sont encore plus mobilisés pour mener à bien les projets qui nous sont confiés et pour que toutes et tous aient accès aux meilleurs services de mobilité.

Je remercie chaleureusement toutes les collaboratrices et collaborateurs pour cet engagement qu'ils prouvent chaque jour.

## Fabienne Cresci

Directrice Générale des Services de Tisséo Collectivités



\*voir lexique p 44/45

Tisséo Collectivités remercie tous les collaborateurs qui se sont investis dans la rédaction de ce Rapport d'Activité.

**Directeur de publication :** Jean-Michel Lattes

**Conception et réalisation :** Inconito

**Crédits photo :** Ferrer et Saada / Schneider et Saada

Ce document est imprimé par l'Imprimerie Delort



# L'INSTITUTION

**Tisséo Collectivités, Autorité Organisatrice des Mobilités de la Grande Agglomération Toulousaine, définit la politique des déplacements, organise et finance sa mise en œuvre sur le territoire.**

## Les 5 missions de Tisséo Collectivités



**Conçoit et développe** la politique des mobilités et la politique tarifaire.



**Organise** les services réguliers de transports en commun.



**Étudie** et programme la réalisation des nouveaux projets.



**Assume** la responsabilité financière (gestion du budget annuel et prospective).



**Propriétaire** de l'ensemble des infrastructures de transport et du parc de matériel roulant.

## Trois partenaires majeurs

Tisséo Collectivités confie des missions à ses partenaires pour concrétiser les projets d'infrastructure de transport et produire un service de qualité.



### MISE EN ŒUVRE



ÉTUDE



CONSTRUCTION

DÉLÉGATION DE MAITRISE D'OUVRAGE

**RÉALISE LES NOUVEAUX PROJETS D'INFRASTRUCTURE**



### EXPLOITATION



CONTRAT DE SERVICE PUBLIC AVEC LA RÉGIE DE TRANSPORTS PUBLICS DE L'AGGLOMÉRATION TOULOUSAINE

**INFORME ET TRANSPORTE LES VOYAGEURS  
GÈRE LE STATIONNEMENT DANS LES P+R**

**mobibus**  
Un service Tisséo Collectivités

### EXPLOITATION



DÉLÉGATION DE SERVICE PUBLIC AVEC LE GROUPE TRANSDEV

**INFORME ET TRANSPORTE LES VOYAGEURS À MOBILITÉ RÉDUITE EN SERVICE À LA DEMANDE**

## Quatre intercommunalités



**14 ÉLUS**

toulouse  
métropole



**2 ÉLUS**

SiCoval  
Le Sud-Est  
Touloisain



**2 ÉLUS**

sitprt  
Syndicat Intercommunal  
des Transports Publics de la Région Toulousaine



**2 ÉLUS**

Le  
uretain

# Deux organes décisionnels



## Deux organes décisionnels animent le travail de Tisséo Collectivités

en s'appuyant sur différentes commissions et des comités de pilotage sur les projets.

### CHIFFRES CLÉS 2019

- Fonctionnement **258,1 M€**
- Recettes commerciales **102,1 M€**
- Versement Mobilité **281,4 M€**
- Participation des membres **101,9 M€**
- Investissement **101,9 M€**

**Le Comité Syndical** prend par délibération les décisions relatives à la stratégie des mobilités qui relèvent du domaine de compétence du syndicat mixte des transports en commun et à sa mise en œuvre dans ses différents projets. Ses débats sont préparés au sein d'un bureau restreint.

L'année 2019 a été marquée par la publication des délibérations sur le site internet de Tisséo Collectivités. Les citoyens ont donc un accès facilité à l'information concernant les décisions de Tisséo Collectivités.

- **7 Comités Syndicaux**
- **437 projets** de délibération
- **194 M€** d'investissement validés



## La Commission d'Appel d'Offre (CAO)

attribue les marchés de Tisséo Collectivités dans le cadre des règles de la commande publique et des principes de la Charte des marchés publics signée en 2014 par l'ensemble des acteurs économiques, les structures associées à la Métropole et la Préfecture de Région.

Les nouvelles pratiques de l'achat public visent à garantir la performance de l'achat, soutenir l'innovation, stimuler l'offre du territoire.

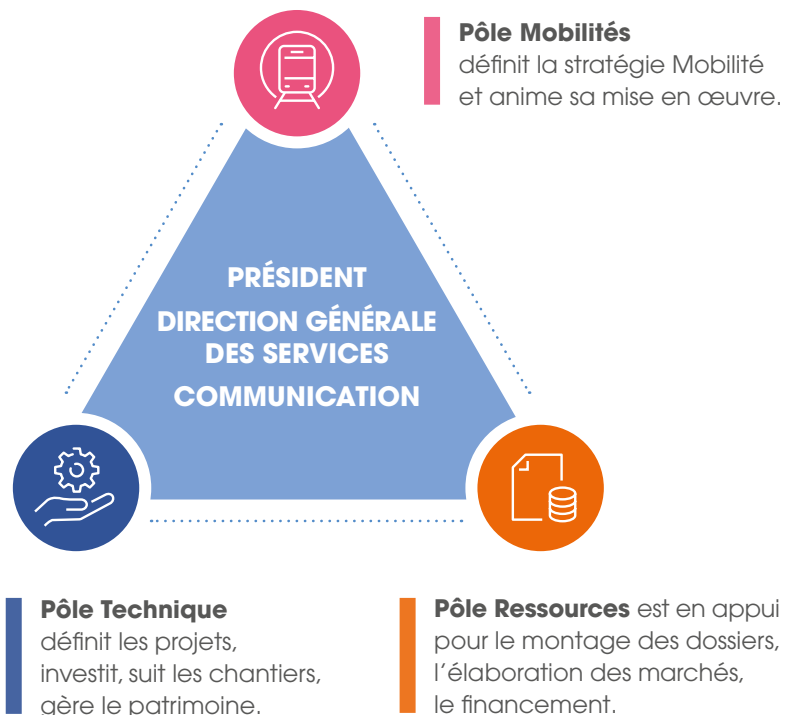
- **10 CAO**
- **149 marchés** ont été proposés
- **86 M€**
- **14 653 heures d'insertion** intégrées dans les marchés publics



# Une organisation dédiée aux projets

108 personnes travaillent au sein de Tisséo Collectivités. Elles mettent leur savoir-faire et leur expérience au service de projets décidés par le Comité Syndical.

**Trois pôles structurent le fonctionnement de Tisséo Collectivités autour du Président et de la Direction Générale.**



# TEMPS FORTS 2019



## Extension Linéo\* 1 p. 24

Sept Deniers > Salvador Dali  
> Fonsegrives Entfiore  
Mise en service : 11 mars



©Les Yeux Carrés



**18 Avril**

Avis favorable enquête publique Téléo  
p. 22

JANVIER

FÉVRIER

MARS

AVRIL

MAI

JUIN

JUILLET

## Linéo 3 p. 24

Plaisance du Touch  
> Tournefeuille  
> Toulouse  
Mise en service :  
7 janvier



## Appel à initiative privée p. 35

Pour bornes de recharge de véhicules électriques et hybrides au sein des P+R de Balma Gramont, Borderouge, Basso Cambo et Ramonville

**Trophées Ecomobilités 2018** p. 30  
Remise des récompenses



**5 nouvelles lignes**  
remplacent  
le TAD\* 106 et ligne 35  
à l'Est secteur Balma  
p. 26



\* voir lexique p 44/45





## LIGNE A EN XXL

**Derniers préparatifs pour une ouverture de la ligne A en 52 mètres en janvier 2020**  
p. 21



### Avis favorable de la commission d'enquête publique

3<sup>ème</sup> ligne de métro  
Ligne Aéroport Express  
Connexion ligne B  
p. 16



### Linéo 4 p. 24

Basso Cambo > Empalot  
Mise en service : 2 septembre

### P+R p. 34

Nouveau système de gestion  
Déploiement d'octobre 2019 à mars 2020



### Linéo 5 p. 24

Gare de Portet-sur-Garonne > Empalot  
Mise en service : 2 décembre



### Schémas Directeurs cyclable et piéton d'agglomération

p. 32

Approuvés en Comité Syndical le 2 décembre

AOÛT

SEPTEMBRE

OCTOBRE

NOVEMBRE

DÉCEMBRE



### Déclaration de projet Comité Syndical du 27 novembre 2019

p. 16

3<sup>ème</sup> ligne de métro  
Ligne Aéroport Express  
Connexion ligne B



### 6 nouveaux bus électriques standards équipent la navette aéroport avec une livrée spécifique

p. 26



### Extension du P+R Borderouge p. 37

Mise en service : 4 septembre

**+ 250**  
places de parking

**+ 25**  
places de covoiturage



### Mobibus :

Nouveau contrat de service public pour les PMR\*  
p. 27





Ce projet résulte d'un travail collectif inédit entre les 114 communes, les partenaires institutionnels et économiques, ainsi que les associations et le grand public.

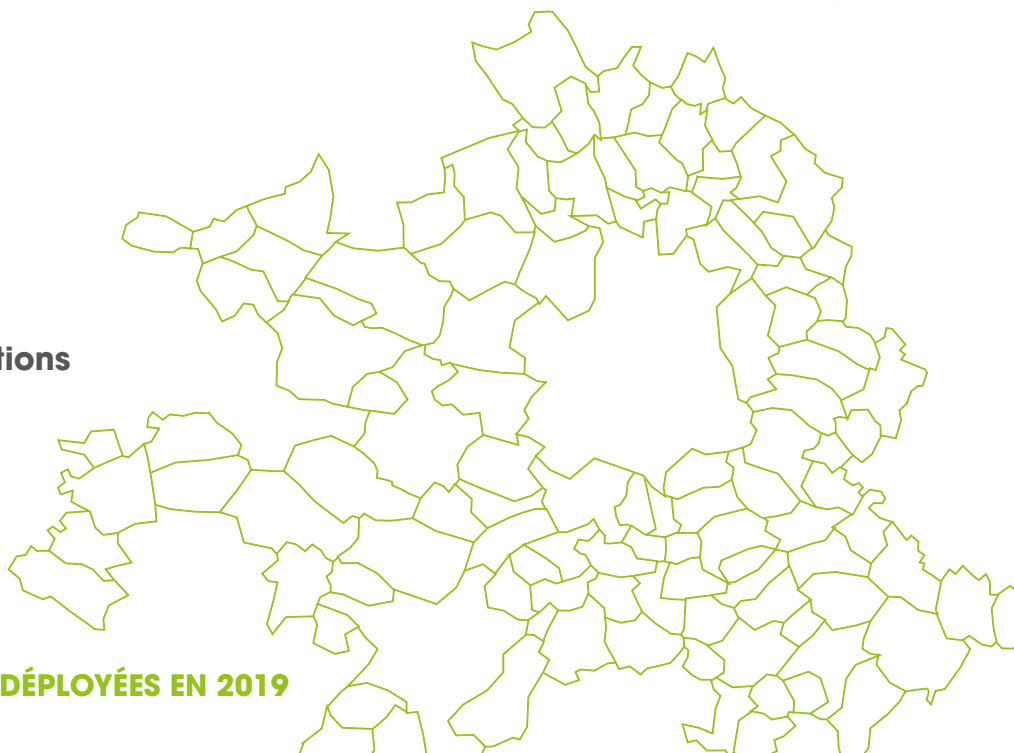
Jean-Michel Lattes  
Président de Tisséo Collectivités, 2019

## Plan d'Action



2019

**100%** des 39 actions du Plan d'Action sont engagées



### QUELQUES ACTIONS MAJEURES DÉPLOYÉES EN 2019

#### LEVIER 1 Report modal

##### VERS LES TRANSPORTS EN COMMUN

- Mise en service de 4 Linéos
- Finalisation des travaux du métro A en XXL
- Démarrage des travaux Téléo
- Validation de deux enquêtes publiques pour des infrastructures de transport : Téléo, 3<sup>ème</sup> ligne de métro, Ligne Aéroport Express, Connexion Ligne B
- Approbation du programme de la ligne Express Muret - Basso Cambou

##### VERS LES MODES ACTIFS

- Élaboration des Schémas Directeurs cyclable (dont le Réseau Express Vélo REV) et piéton d'agglomération
- Définition de la stratégie Projet Mobilités du centre-ville

#### LEVIER 2 Cohérence Urbanisme - Mobilités

- **4 pactes urbains signés :** Barquill, Boulevard Urbain Nord, Rivel, Malepère
- **4 pactes urbains en cours :** Linéo 6, Linéo 10, Léguevin, 3<sup>ème</sup> ligne de métro, Ligne Aéroport Express, Connexion Ligne B
- **Diagnostic de desserte des zones d'emploi et des quartiers de la Ville**

#### LEVIER 3 Organisation des réseaux routiers et des stationnements

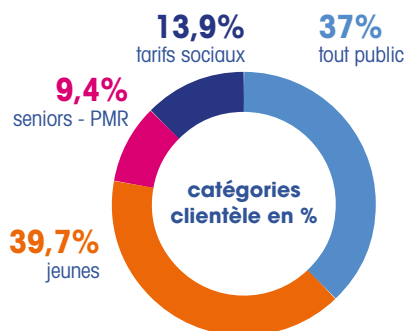
- **Covoiturage :** création de 48 places sur les aires d'embarquement à Borderouge et Ramonville et de 6 spots de prise en charge
- **Innovation :** appel à projet pour les bornes de recharge électrique dans les P+R
- **Labelisation de nouveaux véhicules d'auto-partage**
- **Contribution aux études prospectives multimodales (EMM)** et à la démarche ZFE\*

#### ANIMATION du Projet Mobilités en 2019 auprès des territoires

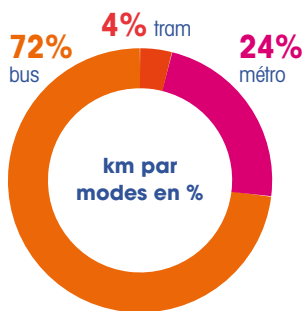
- 1 commission partenariale de suivi
- 1 commission partenariale technique
- 6 comités techniques

# RESEAU TISSÉO

**139,6**  
millions de déplacements



**35,9**  
millions de kilomètres  
commerciaux parcourus



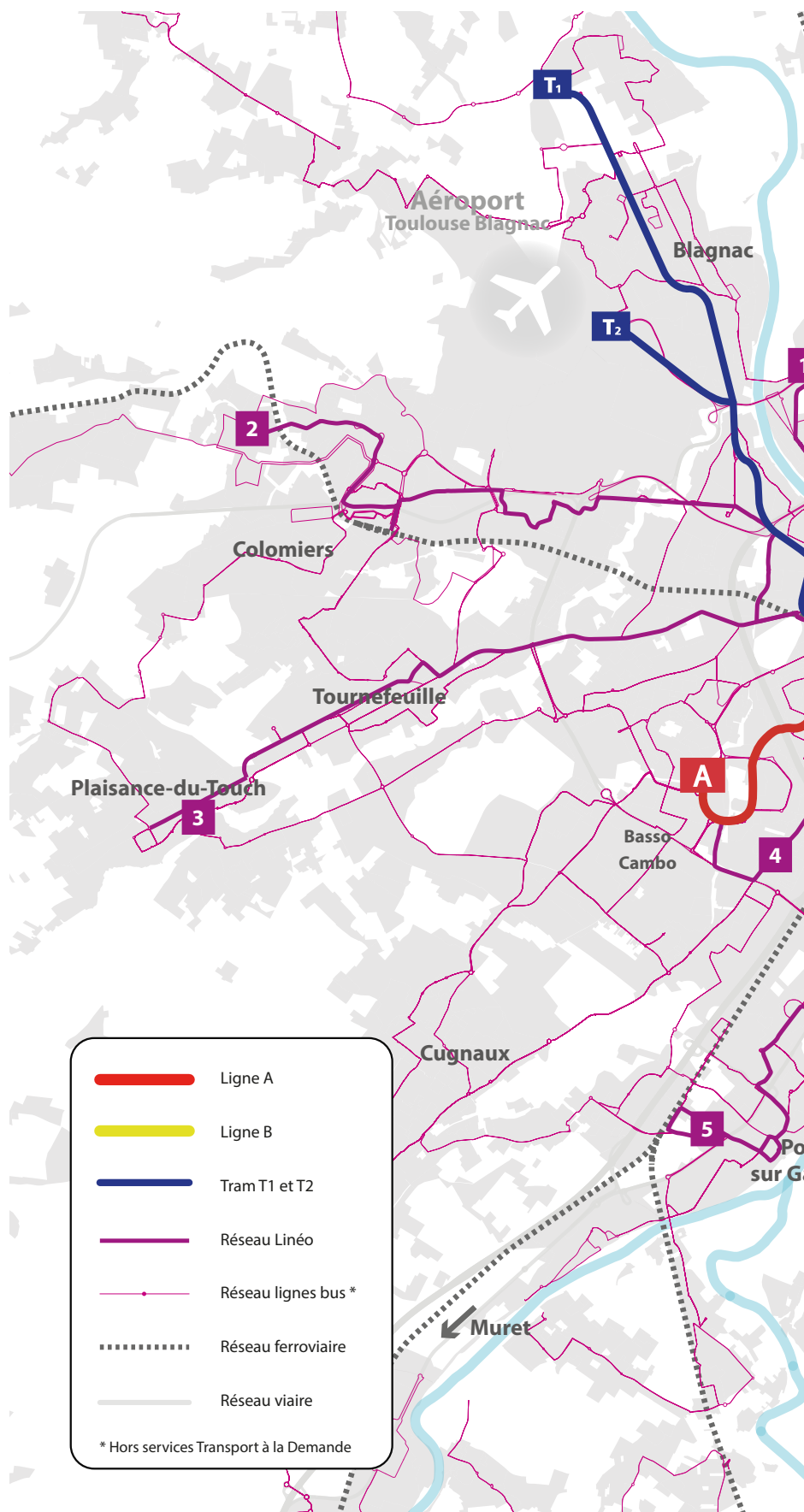
**2** lignes de métro  
**2** lignes de tramway

**9** Linéo  
**133** lignes de Bus

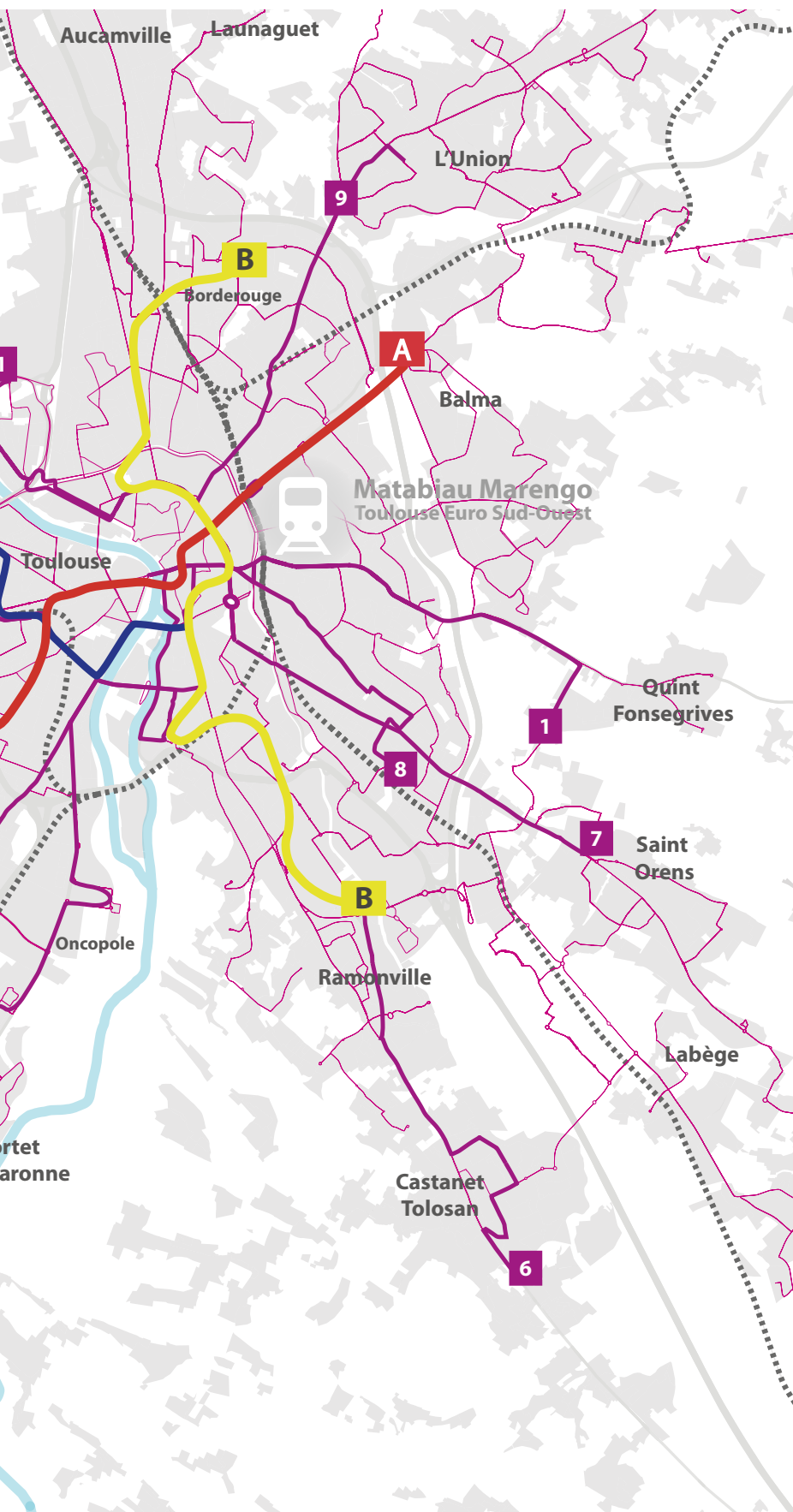


**60**  
stations de métro  
et de tramway

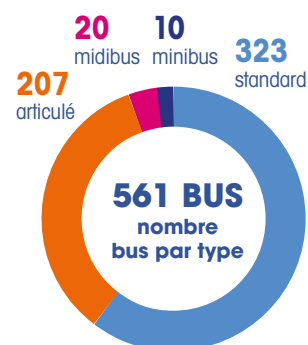
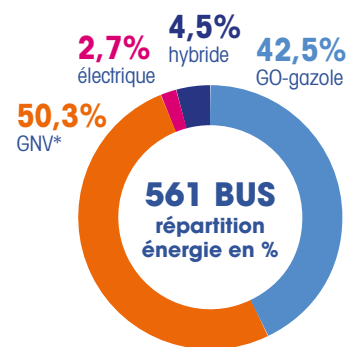
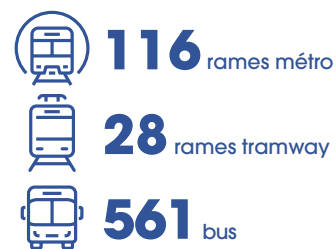
**3 000**  
points d'arrêt bus



# 2019



## PARC MATERIEL ROULANT TISSÉO



## REMISAGE ET MAINTENANCE

- 3** dépôts bus capacité 600 places
- 2** garages ateliers métro
- 1** centre de maintenance tramway

## INTERMODALITÉ



**16 P+R**  
dont 3 en silo  
et 8 réglementés  
**8182** places offertes



**8** parcs vélos  
offrant  
**474** places en parc  
**460** arceaux  
en surface

\*voir lexique p 44/45

# ACTIONS & PROJETS 2019





**1 | LE MÉTRO**



**2 | TRAMWAY  
& TÉLÉPHÉRIQUE  
URBAIN**



**3 | UN RÉSEAU  
DE BUS**



**4 | UN RÉSEAU  
ACCESSIBLE POUR  
TOUTES ET TOUS**



**5 | ÉCOMOBILITÉS**



**6 | DE NOUVEAUX  
PÔLES D'ÉCHANGE**

# LE MÉTRO

**Avancée décisive, le 11 octobre 2019, pour la 3<sup>ème</sup> ligne de métro, la Ligne Aéroport Express et la Connexion Ligne B, la commission d'enquête a rendu un avis favorable à la réalisation de ces opérations.**

LES ÉLUS DE TISSÉO COLLECTIVITÉS APPROUVENT  
EN COMITÉ SYNDICAL DU 27 NOVEMBRE 2019

LES "DÉCLARATIONS DE PROJET",  
en prenant en compte les conclusions  
de la commission d'enquête  
et les enseignements du dialogue  
post enquête publique.

**La déclaration d'utilité publique a été  
prononcée par la Préfecture le 7 février 2020.**



## CHIFFRES CLÉS

### 3<sup>ÈME</sup> LIGNE DE MÉTRO & LIGNE AÉROPORT EXPRESS

- 100 000 habitants et 80 000 emplois à moins de 600 m des stations
- 200 000 voyageurs/jour attendus
- 90 000 déplacements quotidiens en voiture économisés
- 2,7 milliards d'euros coût de l'opération

### CONNEXION LIGNE B

- 10 minutes entre Université Paul Sabatier et Labège
- 182,5 M€ coût de l'opération





Aujourd'hui, deux usagers sur trois des transports en commun sont des usagers du métro, la 3<sup>ème</sup> ligne confortera le succès de ce mode de déplacement.

Jean-Michel Lattes

Président de Tisséo Collectivités, 2019



2016

2017

2018

2019

2020

2021



**Débat Public**  
Sept > Déc 2016

Concertation phase 1  
Nov 2017 > Jan 2018



**Tisséo approuve le tracé**

Études alternatives

Concertation phase 2  
Nov > Déc 2018



**ENQUÊTE PUBLIQUE**

3<sup>ème</sup> Ligne de métro

Ligne Aéroport Express

Connexion ligne B



Autorisations environnementales

**DÉCLARATION D'UTILITÉ PUBLIQUE**

**DÉCLARATION DE PROJET**



**CONCERTATION**

4 ans de mise en débat depuis 2015. Plus de 1 800 contributions formulées pendant l'enquête publique.



**ENVIRONNEMENT**

Métro 100% électrique, 250 000 km en voiture économisés par jour dans l'agglomération, soit 45 000 tonnes/an en moins de CO<sub>2</sub>\* pour la 3<sup>ème</sup> ligne de métro à l'horizon 2030.



**PARTENAIRES**

Un dialogue constant avec l'Europe, l'État, la Région Occitanie, le Conseil Départemental et les communes.

\*voir lexique p 44/45

## La remise en état des œuvres d'art dans le métro

L'ANNÉE 2019 A ÉTÉ MARQUÉE PAR L'ACHÈVEMENT DES TRAVAUX DE REMISE EN ÉTAT DES ŒUVRES qui avaient démarré en 2015.

Une trentaine d'œuvres ont été restaurées en 4 ans. Elles participent fortement à l'identité et à l'image de marque du réseau toulousain.

Tisséo Collectivités est propriétaire et gère la conservation de 48 œuvres d'art dans les stations de métro et sur le parcours du tramway.

**Les œuvres d'art du métro et du tramway suscitent l'intérêt du public à travers des actions partenariales de valorisation.**

### DEUX EXEMPLES

L'exposition des travaux de **Jean-Paul Marcheschi au Musée Paul Dupuy et dans la salle des Pas Perdus du Tribunal de Grande Instance**, a permis aux habitants de se plonger dans l'univers artistique de l'emblématique station des Carmes.

**Les parcours découvertes des œuvres du métro** inscrits dans le dispositif Ville de Toulouse « Passeport pour l'Art » à destination des classes de primaire, associent éducation artistique et expérience professionnelle puisque la médiation est assurée par des étudiantes en histoire de l'art.



**La 3<sup>ème</sup> ligne de métro et la connexion à la ligne B enrichissent le patrimoine artistique de Tisséo** avec 22 interventions artistiques pour lesquelles un appel à candidatures a été lancé en 2019.



L'application **Artéo** agrmente le parcours des usagers curieux ou amateurs d'art les invitant à découvrir les œuvres et les artistes.

## CHIFFRES CLÉS

- **48 œuvres** sur le réseau Tisséo
- **30 œuvres restaurées**
- **22 nouvelles œuvres** dans les futures stations de la 3<sup>ème</sup> ligne de métro et la Connexion ligne B

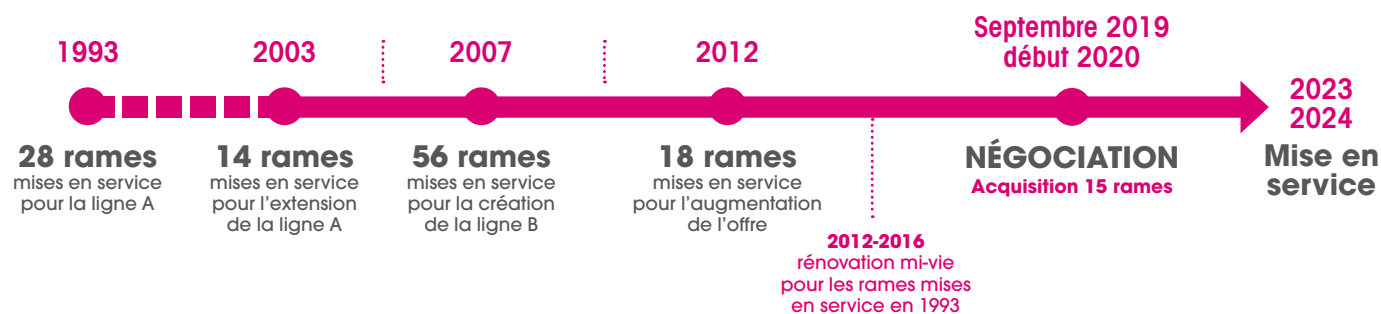
## L'achat de nouvelles rames

### TISSÉO COLLECTIVITÉS S'ENGAGE SUR L'ACHAT DE 15 RAMES

Une étude d'évaluation du besoin en rames de métro à l'horizon 2030 a permis de définir le volume des achats à réaliser. 15 rames supplémentaires seront nécessaires pour couvrir les besoins de croissance de la demande et d'équipement en lien avec la 3<sup>ème</sup> ligne de métro.

À l'automne 2019, dans le cadre d'un marché négocié avec Siemens, Tisséo Collectivités a animé un groupe de travail constitué des représentants de trois autorités organisatrices des mobilités (Rennes - Turin - ADP Roissy) ayant également des besoins d'achat de rames VAL\*. Cette démarche a permis de définir des modalités de mutualisation des frais industriels.

À l'issue de la procédure de marché, les élus de Tisséo Collectivités ont approuvé la signature du marché avec Siemens Mobility SAS pour une première commande d'un montant de 115 millions d'euros HT permettant l'acquisition de 15 rames. La commande pourrait être élargie à 22 rames pour préserver les performances post 2030.



## Une meilleure information pour les voyageurs

### 144 ÉCRANS ONT ÉTÉ INSTALLÉS SUR LES QUAIS DES 18 STATIONS DE LA LIGNE A EN 2019

Ces écrans ont été conçus et validés avec les associations de personnes à mobilité réduite. Les écrans « salle des billets » affichant les correspondances avec les autres modes seront déployés entre 2020 et 2021.

## ...et pour les personnes en déficience cognitive

### LE DISPOSITIF « MON MÉTRO, D'IMAGE EN IMAGE » A ÉTÉ COMPLÉTÉ POUR FAVORISER L'ACCÈS À L'INFORMATION

Chaque station de métro dispose d'un élément de repérage constitué d'un dessin. Afin d'assurer la continuité de la chaîne d'information "sans lire", la pose d'informations directionnelles plus lisibles, sur base de visuels représentant la station terminus de la ligne ont été mises en place en 2019.



Ce dispositif « sans lire » comprend également un jeu de cartes et une application (eô) permettant de s'approprier un trajet uniquement à partir des images.



\*voir lexique p 44/45

## Le remplacement des escaliers mécaniques de la ligne B

### NÉGOCIATION ET ATTRIBUTION DU MARCHÉ DE CONSTRUCTION ET DE MAINTENANCE

DEUX ANNÉES D'ÉTUDES ONT ÉTÉ NÉCESSAIRES POUR ORGANISER LE PROJET DE REMPLACEMENT DES ESCALIERS MÉCANIQUES DE LA LIGNE B ET PERMETTRE LA NÉGOCIATION EN 2019 DU CONTRAT QUI LIERA L'ENTREPRISE ATTRIBUTAIRE DU MARCHÉ À TISSÉO COLLECTIVITÉS POUR UNE PÉRIODE DE 7 ANNÉES.

Ce contrat d'achat associant l'installation et la maintenance pour un montant total d'investissement de 22 millions d'euros, prévoit le remplacement de 77 appareils et la transformation de 3 appareils en escaliers fixes.

Destinée à l'installation d'appareils plus fiables, cette opération de remplacement s'échelonne sur 7 ans avec la fermeture ponctuelle de 16 stations de la ligne B pendant une durée moyenne de 4 semaines. Dans chaque station, le chantier durera entre 4 et 5 mois.

**Dès la fin de ces travaux sur la ligne B, les appareils de la ligne A connaîtront à leur tour le même renouvellement.**

## CHIFFRES CLÉS

- 22 M€HT d'investissement
- 77 appareils concernés
- 7 ans de travaux
- 2<sup>nd</sup> semestre 2020 démarrage des travaux



Les appareils neufs seront munis d'un **système de surveillance en temps réel** qui permettra d'optimiser leur disponibilité pour les usagers.



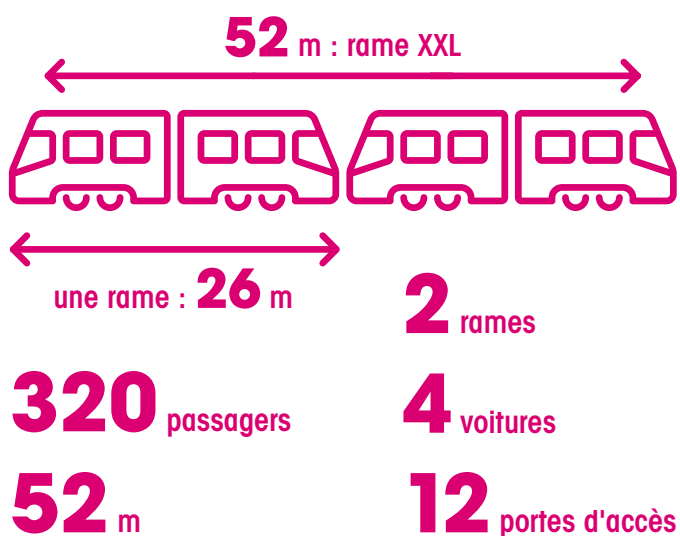
## L'agrandissement de la ligne A du métro

### FINALISATION DES TRAVAUX ET PRÉPARATION DE LA MISE EN EXPLOITATION

DEPUIS DÉBUT 2020 ET APRÈS TRENTE MOIS DE TRAVAUX, LA LIGNE A DU MÉTRO DE L'AGGLOMÉRATION TOULOUSAINNE PEUT TRANSPORTER JUSQU'À DEUX FOIS PLUS DE VOYAGEURS.

Elle accueille désormais 320 passagers par rame XXL contre 160 auparavant. Les travaux d'agrandissement et d'aménagement ont permis d'adapter les stations pour accueillir ces trains d'une longueur de 52 m.

**L'augmentation de la capacité de la ligne offrira un service de transport encore plus performant, confortable et en cohérence avec les besoins croissants de mobilité des habitants.**



### PARTENAIRES

**Le travail a été réalisé en coordination avec**

- Toulouse Métropole pour traiter des problématiques du réseau en phase travaux, du jalonnement, des accès, des continuités piétonnes
- Tisséo Ingénierie pour étudier et réaliser l'agrandissement
- Tisséo Voyageurs pour intégrer les contraintes d'exploitation et d'accueil voyageurs

## CHIFFRES CLÉS

- **x 2** nombre de passagers en plus par rame XXL
- **177 M€** de coût global d'opération, soit 9M€ économisés sur le budget initial



# TRAMWAY & TÉLÉPHÉRIQUE URBAIN

## D'une longueur de 3 km, Téléo constitue le plus long téléphérique urbain de France.

Il reliera l'Oncopole (3 000 emplois) à l'Université Paul Sabatier (30 000 étudiants) en passant par l'hôpital de Rangueil (CHU de Toulouse - 210 000 consultations médicales par an) en 10 minutes seulement au lieu de 30 minutes en voiture.



### 2019, UNE ANNÉE RICHE POUR L'AVANCEMENT DU PROJET

- **l'enquête publique** conclut à un avis favorable en mars,
- **la Déclaration de Projet** a été prononcée le 3 Juillet permettant d'engager les travaux de génie civil,
- **les études de conception** réalisées par le groupement du marché de « Conception Réalisation Maintenance » (POMA - Bouygues) ont été achevées.

### CHIFFRES CLÉS

- **10 mn de trajet** au lieu de 30 mn actuellement en voiture
- **8 000 voyageurs/jour** attendus
- **82,4 M€** de budget d'opération
- **3 km** de long et **3 stations**
- **10 g CO<sub>2</sub>\* par km**, soit 30 fois moins que la voiture



#### ACTEURS

- **Tisséo Collectivités** : maître d'ouvrage et financeur
- **Tisséo Ingénierie** : maître d'ouvrage délégué
- **Tisséo Voyageurs** : futur exploitant



#### PARTENAIRES

Le projet est financé via le Pacte Métropolitain d'Innovation et le programme FEDER FSE\*.



Projet cofinancé par le Fonds Européen de Développement Régional



#### 2020 POURSUITE DES TRAVAUX

Études d'exécution « systèmes », réalisation des bâtiments station et atelier, pose des pylones.

\*voir lexique p 44/45



## Une extension du tramway pour la desserte du nouveau Parc des Expositions (MEETT\*)

### DÉFINITION DE L'OFFRE DE SERVICE ET FINALISATION DES TRAVAUX EN 2019

LA CONCERTATION S'EST DÉROULÉE EN 2019 ENTRE TISSÉO COLLECTIVITÉS ET L'AGENCE D'ATTRACTIVITÉ DE TOULOUSE MÉTROPOLE. ELLE A PERMIS DE DIMENSIONNER L'OFFRE DE SERVICE ET LE FONCTIONNEMENT DU PÔLE MULTIMODAL AU DROIT DU PARC DES EXPOSITIONS.

Tisséo Collectivités participe à l'opération de création du nouveau Parc des Expositions de Toulouse en accompagnant Toulouse Métropole et Europolia par le financement du prolongement du tramway T1 (sur 750 mètres) depuis son terminus actuel de Garossos jusqu'au futur parvis du Parc des Expositions. Mise en service : 31 août 2020.



**Toulouse Métropole a confié à Europolia la Maîtrise d'Ouvrage complète de l'opération de création du nouveau Parc des Expositions** (bâtiments et infrastructure transport).



## CHIFFRES CLÉS

- **9 mn** fréquence du service tram au lancement du Parc des Expositions
- **23 M€** de budget d'opération
- **1,4 M€** de financement État



### ACTEURS DU PROJET TRAMWAY

- **Toulouse Métropole** : maître d'ouvrage
- **Tisséo Collectivités** : maître d'ouvrage et financeur
- **Europolia** : maître d'ouvrage délégué
- **Tisséo Voyageurs** : futur exploitant



### PARTENAIRES

Échanges avec les services de l'État dans le cadre de sa participation financière au titre du Grenelle.



\*voir lexique p 44/45



# UN RÉSEAU DE BUS

## Linéo : un réseau à forte capacité se déploie

### 2019 QUATRE NOUVEAUX LINÉO OPÉRATIONNELS

- **Linéo 3 a été mis en service début 2019 entre les communes de Plaisance du Touch, Tournefeuille et Toulouse Arènes.**  
Lignes associées du secteur Ouest : 46, 63, 116.
- **Linéo 1 a été étendu en mars 2019 à Quint-Fonsegrives - Entiore.**  
Lignes associées du secteur Est : 72, 77, 83 et 84.
- **Linéo 4 a été mis en service en septembre 2019 entre Toulouse Basso Cambo et Toulouse Cours Dillon.**
- **Linéo 5 a été mis en service en décembre 2019 entre Portet-sur-Garonne gare, l'Oncopole et Toulouse Empalot.**  
Lignes associées du secteur Sud Ouest : 53 et création de ligne 152.

Linéo est un réseau de bus à haut niveau de service alliant fréquence, amplitude horaire, accessibilité, informations en temps réel.

## CHIFFRES CLÉS

- 9 lignes Linéo en service
- 110 000 voyageurs par jour
- Entre 20% et 50% d'augmentation de la fréquentation selon les lignes
- 43 km de voies réservées pour les bus
- 90% des usagers satisfaits



## Une meilleure information pour les voyageurs

### 100 NOUVEAUX ÉCRANS D'INFORMATION EN TEMPS RÉEL DÉPLOYÉS EN 2019 POUR LES VOYAGEURS DES LINÉOS 4 ET 5

- Information circonstancielle en temps réel
- Affichage de contenu dynamique au gré des besoins



350 écrans au total  
2 à 3 écrans par bus Linéo



### PARTENAIRES

Linéo bénéficie de subventions du Conseil Départemental de la Haute-Garonne (24 M €) et de l'État (4,5 M€ pour L3 et L5).



### ENVIRONNEMENT

2/3 du parc bus Linéo est "propre" (GNV gaz naturel véhicule et hybride électrique / gazole)



### AMÉNAGEMENTS COMPLÉMENTAIRES RÉALISÉS EN 2019

- le site propre bus « Voie de liaison des Ramassiers » Linéo 2
- un nouveau couloir bus dans le quartier du Faubourg Bonnefoy à Toulouse Linéo 9



## Un réseau en constante évolution

### DÉBUT 2019, UN PROGRAMME D'AMÉLIORATION DES SERVICES DU RÉSEAU BUS A ÉTÉ PROPOSÉ

- **Une transformation de deux transports à la demande (TAD) en lignes régulières** (TAD 200 sur le Sicoval et TAD 106 sur les communes de l'Est),
- **Un élargissement d'amplitude** (lignes de bus 26/59/67),
- **Une expérimentation d'offre le dimanche** (lignes de bus 33/45/83),
- **Des renforts d'offre de service** (lignes de bus 19, 51, 54, 59, 60, 61, 78,79),
- **Une amélioration des correspondances** (lignes de bus du Muretain et offre ferroviaire).

Les adaptations du service résultent de l'observation quotidienne des fréquentations, des remontées de l'exploitation mais aussi de la concertation menée lors des Commissions Territoriales sectorielles qui se sont tenues au printemps, à l'été et à l'automne.

**Le réseau bus a enregistré entre 2018 et 2019 une augmentation de sa fréquentation de 5%.**



## CHIFFRES CLÉS

- 20,4 millions de kilomètres bus annuels
- 561 bus et 3 dépôts
- 57,5% d'énergie "propre" (GNV, électrique, hybride)
- 37% bus articulés



### COMMISSIONS TERRITORIALES

17 Commissions Territoriales de concertation sur l'offre de service en 2019

## Des bus plus « propres »

### TISSÉO COLLECTIVITÉS SE DOTE EN 2019 DE 39 BUS "PROPRES" POUR 15 MILLIONS D'EUROS

CELA CONFIRME L'ENGAGEMENT DE SUPPRIMER PROGRESSIVEMENT LES VÉHICULES DIESEL DU PARC BUS À L'HORIZON 2025.

- **6 bus standards électriques mis en service sur la navette aéroport le 16 décembre 2019** (par l'intermédiaire de l'Union des Groupements d'Achats Publics responsables, UGAP). Le coût de l'opération est de 3,6 millions d'euros HT pour l'achat des bus et 0,5 million d'euros HT pour la création d'infrastructures de recharge à Colomiers,
- **16 bus standards GNV mis en service en septembre 2019** sur le Linéo 5 (par l'intermédiaire de la Centrale d'Achat du Transport Public, CATP). Le coût de l'opération est de 4,8 millions d'euros HT,
- **17 bus articulés GNV mis en service au printemps 2019 sur le réseau urbain et sur Linéo 4 en septembre 2019** (par l'intermédiaire de la Centrale d'Achat du Transport Public, CATP). Le coût de l'opération est de 6,5 millions d'euros HT.



### ENVIRONNEMENT

Pour l'achat des 6 bus électriques, Tisséo Collectivités a bénéficié d'une subvention de 840 000 € octroyée par VERTIGO dans le cadre du programme national Moebus.



# UN RÉSEAU ACCESSIBLE



**Dès 2009, Tisséo Collectivités se saisit du sujet de « l'accès au transport pour tous » avec un premier Schéma Directeur de l'Accessibilité (SDA)** qui recouvrait tous les aspects du parcours voyageurs, y compris l'amélioration des infrastructures et du matériel. Actualisé en 2014, ce schéma vient à échéance en février 2020.

## FIN 2019, LE PÉRIMÈTRE DE MOBILITÉ S'EST ÉTENDU

- **plus de 1 000 arrêts de bus rendus accessibles** durant cette période
- **75% des arrêts bus accessibles** à fin 2019



## INTÉGRER LES BESOINS EN AMONT DES PROJETS

Tisséo Collectivités organise **une douzaine d'ateliers par an avec les personnes en situation de handicap** pour recueillir leur besoins, écouter leur avis sur des prototypes et obtenir leur validation pour les projets d'infrastructure ou la création de services.

Les remarques et suggestions issues de ces ateliers sont intégrées dans les cahiers des charges des projets de façon systématique.

La volonté de Tisséo Collectivités est de développer cette culture de l'accessibilité dans les processus de conception et de mise en œuvre des projets.

## INVESTISSEMENTS

- **17 M€ mise en accessibilité arrêts bus** période 2016 - 2019 - SDAP\*
- **3 M€ prévisionnels** pour la période 2020 - 2021



## INSTAURER DES PARTENARIATS DE TRAVAIL AVEC LES ASSOCIATIONS

Dès 2008, Tisséo Collectivités crée **la Commission d'Accessibilité du Réseau Urbain (CARUT)**, instance de concertation et d'échange dédiée au transport en commun des personnes à mobilité réduite avec une cinquantaine d'associations représentatives des différents types de handicap. Cette commission porte les grandes orientations de la politique d'accessibilité du réseau avec les représentants élus du périmètre des transports urbains. Elle se réunit deux fois par an.

Lors de ces réunions, des points d'avancement sont réalisés sur les différents projets en cours par les chefs de projet. Les représentants des associations inter-agissent et font part de leurs remarques concernant les équipements ou les services.

**Au fil du temps, des CARUT et des ateliers de concertation, ces associations deviennent de véritables partenaires.**



**En 2019, l'ASEI Jean Lagarde pour les personnes sourdes et dysphasiques a intégré le groupe CARUT\***

\*voir lexique p 44/45

# E POUR TOUTES ET TOUS



## La délégation de Service Public Mobibus proposée par Tisséo Collectivités

est un service de transport spécifique à l'attention des personnes atteintes d'un handicap ne leur permettant pas d'être autonome sur le réseau classique.

**AU 1<sup>er</sup> JUILLET 2019, UN NOUVEAU CONTRAT DE DÉLÉGATION DU SERVICE PUBLIC MOBIBUS A ÉTÉ CONCLU AVEC LA SOCIÉTÉ TMR TOULOUSE (GROUPE TRANSDEV), POUR UNE PÉRIODE DE SIX ANS**

**Dans ce nouveau contrat, l'exploitant s'est engagé à moderniser ses outils de gestion afin de faciliter l'usage du service :**

- Nouveau site web : un seul login – un seul mot de passe
- Appli de réservation
- Factures trimestrielles
- Comptes « professionnel » et /ou « couple » permettant un tiers payeur

**Le logiciel de réservation a été actualisé en octobre 2019.**

De nouvelles fonctionnalités ont pu être déployées rapidement :

- **Courriel de confirmation de la réservation** dès qu'elle est planifiée
- **SMS de « réassurance »** émis la veille du transport afin de rappeler à l'utilisateur qu'il a une réservation
- **SMS « d'approche »** émis avant l'arrivée de la voiture sur le lieu de prise en charge
- **SMS « retard »**

**Les contacts avec les associations ont été précieux pour ajuster et corriger les difficultés inhérentes au déploiement du nouvel outil.**



## ANIMATION

- 2 Commissions d'Accès au service
- 2 Commissions de Suivi du service
- 1 Commission tripartite Qualité

## CHIFFRES CLÉS

- 5 M€  
Coût de fonctionnement
- 2 928 utilisateurs
- 189 000 voyages
- 2,6 millions de kms



## Se repérer dans le métro avec des images

APRÈS L'ÉQUIPEMENT DES STATIONS DE MÉTRO AVEC DES IMAGES IDENTIFIANT LE NOM DE LA STATION, le dispositif a été complété en 2019 par la pose d'informations directionnelles constituées des images des stations terminus des lignes de métro.





# ÉCOMOBILITÉS

Face aux enjeux de la transition énergétique, du changement climatique et de la qualité de l'air, **l'écomobilité ou mobilité durable** est une notion apparue pour désigner la conception, la mise en place et la gestion de modes de déplacement jugés moins nuisibles à l'environnement, sûrs et sobres, en particulier à moindre contribution aux émissions de gaz à effet de serre.



VÉLO



MARCHE



COVOITURAGE



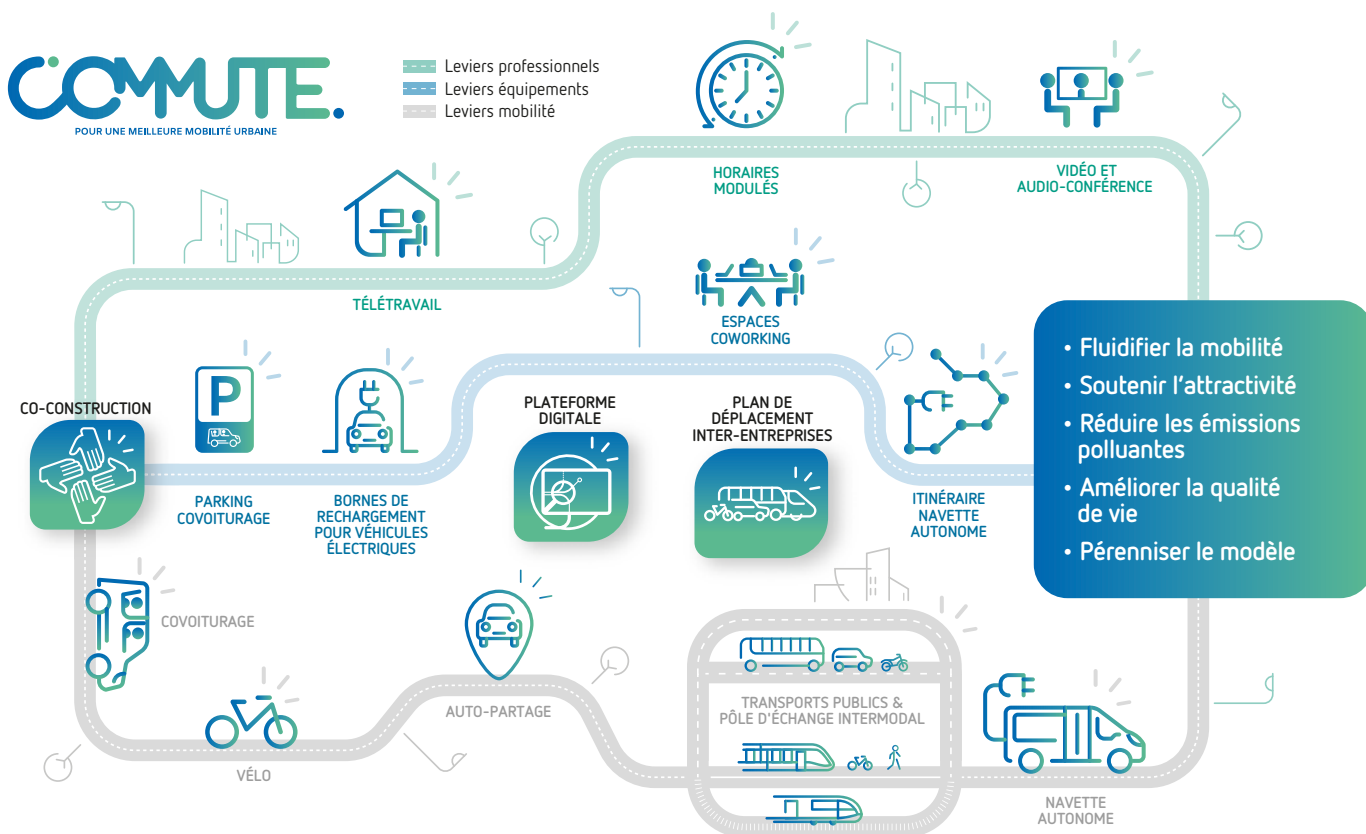
TÉLÉTRAVAIL



AUTO-PARTAGE

## DES EXPÉRIMENTATIONS À TRAVERS DES PROGRAMMES PARTENARIAUX

- **Le management du groupe de travail COMMUTE\*** lié aux mobilités alternatives incluant notamment le covoiturage, le vélo, la marche à pied, les transports en commun, le télétravail, la communication engageante. Des réunions hebdomadaires des 9 partenaires permettent de développer les différentes actions.
- **Le positionnement de Tisséo Collectivités dans le projet ECO-MODE\*** avec Toulouse Métropole, Airbus et Sopra Steria visant à promouvoir les modes de déplacement décarbonés.
- **Dans le cadre de la stratégie Ecomobilité**, 3 séminaires avec les institutions, opérateurs de mobilité et acteurs économiques pour définir le cadre partenarial et le plan d'actions.



### LE PROJET

Entre 2017 et 2019, évolution des parts de marché du vélo et du covoiturage à l'échelle des 5 entreprises :

- Vélo +5,5 points
- Covoiturage +0,5 point
- Autosolisme - 5 points

**90 000 salariés** concernés par la démarche COMMUTE

**Les partenaires COMMUTE :**

Toulouse Métropole - Tisséo Collectivités -  
Aéroport de Toulouse Blagnac - Safran - ATR - Airbus -  
Sopra Stéria - Club d'entreprises Réussir - AFNOR

### LE MANAGEMENT DE LA MOBILITÉ

Le Management de la Mobilité représente une vision intégrée de la gestion des déplacements des personnes et des biens, centrée sur la demande de mobilité (besoins des usagers - particularités des populations et des territoires).

Cette démarche partenariale complète les missions d'une autorité organisatrice des mobilités en proposant des solutions alternatives à la pratique de la « voiture solo ». Elle s'appuie sur divers leviers comme l'accompagnement au changement de comportement, le développement de nouveaux services de mobilité et outils digitaux et serviciels. La coordination des différents partenaires dont les acteurs privés est primordiale pour mettre en œuvre les services.

## Conseil en mobilité : un accompagnement depuis 20 ans, de nouvelles demandes en 2019



**35** nouvelles demandes d'accompagnement



**28** partenariats définis



**71** animations dans les entreprises



**4** guides d'accompagnement méthodologique actualisés



**Le déploiement de démarches inter-entreprises :** zone aéronautique et aéroportuaire dans le cadre du programme européen COMMUTE, Hélicoptère sur Balma-Gramont...



**3 entreprises récompensées** dans le cadre de l'événement annuel Trophées Ecomobilité

### 3 ENTREPRISES, 3 EXEMPLES DE DÉMARCHE VOLONTAIRE

- **ONERA** : 660 employés à Toulouse - Centre français de recherche aérospatiale - Trophées Argent 2013 et Or 2017 - Forte baisse de l'autosolisme (-24%) au profit des transports en commun et des modes actifs.
- **AKKA Technologies** : 900 employés à Blagnac, secteur Andromède sous traitant aéronautique - Trophée Or 2019 Management de la Mobilité.
- **Le groupe La Poste** : 1 300 employés sur l'agglomération toulousaine - Projet CYCLADOM : prêter les VAE (vélo à assistance électrique) de La Poste aux agents du site pour effectuer leurs trajets domicile/travail en zéro émission.

L'activité de Conseil en Mobilité Entreprise a démarré en 2001 avec les premiers plans de mobilité employeur.

272 entreprises représentant 215 652 salariés ont été accompagnées par Tisséo Collectivités.

Les demandes d'accompagnement ont évolué fortement depuis la loi de transition énergétique pour la croissance verte de 2015.

## LOM

### Loi d'Orientation des Mobilités

**1 550 entreprises de plus de 50 salariés concernées par les plans de mobilité employeur** dans le cadre de la nouvelle loi LOM, soit plus de 345 000 salariés.



### PARTENAIRES

#### Dans le cadre des TROPHÉES ÉCOMOBILITÉ

- **acteurs institutionnels :** ADEME, AREC, CARSAT, CCIT, CEREMA,
- **acteurs de l'écomobilité :** Maison du Vélo, Vélo Toulouse, Citiz, Iodines, Tisséo Voyageurs, la Mêlée numérique, Association prévention routière, SNCF....

## Covoiturage : un service en évolution au regard des nouvelles pratiques

**COVOITÉO**  
ROULEZ COLLECTIF

En février 2019, le service de covoiturage domicile-travail de Tisséo Collectivités a été doté d'un nom, d'un logo et d'une nouvelle plateforme plus ergonomique  
[covoiteo.info](http://covoiteo.info)

### DÉVELOPPEMENT DE PARTENARIATS ET D'INFRASTRUCTURE

- **L'opérateur Karos** retenu par les entreprises de la zone aéroportuaire dans le cadre du projet COMMUTE a permis « la montée en puissance » du covoiturage avec plus de 465 000 km effectués.
- En septembre 2019, l'appel à projet covoiturage pour desservir les zones peu denses du Sicoval et du Muretain est enclenché avec **l'opérateur Klaxit**.
- **6 nouveaux spots covoiturage** sont implantés dans le périmètre COMMUTE et complètent le maillage des 80 spots déjà installés sur le territoire.
- **Un second parking d'embarquement covoiturage** est construit sur le parking relais de Borderouge.
- **Des études** ont été lancées : le Schéma Directeur covoiturage, l'évaluation avec le CEREMA des services de covoiturage, la participation aux réflexions menées dans le cadre des Etudes Multimodales.



## CHIFFRES CLÉS

- **6 782 inscrits** sur la plateforme Covoitéo
- **86 spots covoiturage**
- **48 places de covoiturage dans les P+R** (Ramonville et Borderouge)

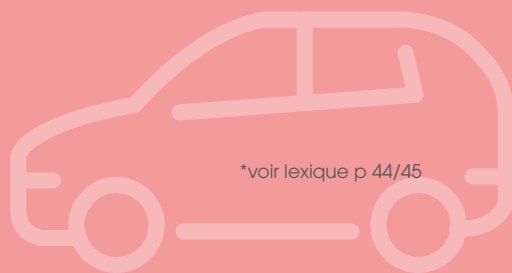
### CONCERTATION

La plateforme de covoiturage a été améliorée selon les remarques des utilisateurs et un travail collaboratif avec les territoires a été effectué pour déterminer le meilleur emplacement des spots.



### ENVIRONNEMENT

En 2019, 300 000 kg de CO<sub>2</sub> ont été évités grâce à COVOITÉO\*.



\*voir lexique p 44/45

# Schémas Directeurs cyclable et piéton d'agglomération

## LES ÉLUS DE TISSÉO COLLECTIVITÉS APPROUVENT LES DEUX SCHÉMAS DIRECTEURS CYCLABLE ET PIÉTON DE L'AGGLOMÉRATION

TISSÉO COLLECTIVITÉS A COORDONNÉ LE TRAVAIL DE RÉFLEXION AVEC LES PARTENAIRES.

La volonté des collectivités est de mettre en oeuvre des plans d'action favorisant les modes actifs et de participer à l'amélioration de la qualité de l'air et de la santé.

**L'objectif est de promouvoir les modes non motorisés et non polluants dans un calendrier de moins de deux années.**



### Le Schéma Directeur Cyclable d'Agglomération

a comme objectif d'aménager de nouvelles pistes cyclables et de renforcer les services vélos afin de développer la pratique du vélo pour les déplacements du quotidien.

### 3 AXES MAJEURS

- le déploiement du Réseau Express Vélo (REV) au sein de l'agglomération
- le renforcement des services de location vélo à l'échelle du territoire de la grande agglomération
- la mise en oeuvre d'outils d'évaluation des politiques cyclables

### LES 13 LIGNES DU PROJET REV



## ACTIONS VÉLOS 2019

- **Doublage de la capacité de stationnement du parc à vélos de Labège** : de 40 à 80 places
- **74 utilisateurs du service de location vélo de la Maison de la Mobilité de Labège**, pour 40 vélos loués
- **3 ateliers vélos**
- **4 packs Vélo Pro déployés** dans le cadre de l'accompagnement plan de mobilité employeur en partenariat avec la Maison du Vélo.







## Le Schéma Directeur Piéton d'Agglomération

Il décline neuf recommandations en faveur de la marche à pied et du confort du piéton.

- Recommandations en matière de sensibilisation et de communication
- Recommandations pour l'aménagement qualitatif des espaces piétons

## L'évolution des canaux digitaux (Web et Mobile) : première étape vers la Mobilité Intégrée

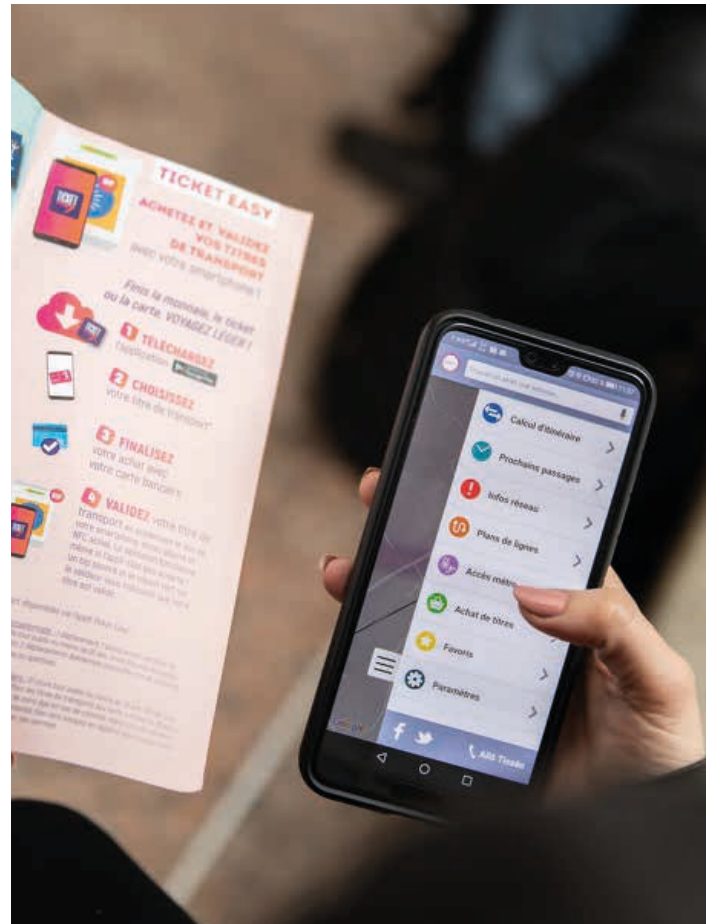
### DÉBUT 2019, LES ÉLUS DE TISSÉO COLLECTIVITÉS APPROUVENT LES ORIENTATIONS DE LA FEUILLE DE ROUTE SUR LA MOBILITÉ INTÉGRÉE À L'HORIZON 2025 ET LES PREMIÈRES EXPÉRIMENTATIONS EN OUTILS NUMÉRIQUES POUR L'USAGER

C'EST UNE DÉCISION MAJEURE DE LA STRATÉGIE DE DÉMATÉRIALISATION ET DE SIMPLIFICATION DU PARCOURS-CLIENT.

Le programme d'évolution des canaux digitaux : première étape de la Mobilité Intégrée, a pour objectif de décrire les évolutions identifiées sur les applications mobiles de Tisséo, le site [tisseo.fr](http://tisseo.fr) ainsi que sur le système d'information associé.

**L'enjeu principal reste la facilité d'accès au réseau Tisséo en proposant des outils numériques agrégeant l'ensemble des services Tisséo à travers un compte unique, tout en enrichissant l'offre de vente à distance et d'information voyageurs.**

Cette démarche s'inscrit dans la volonté de simplifier la préparation au voyage de l'utilisateur et l'expérience voyageur de bout en bout.



### SIMPLIFIER L'ACCÈS AUX NOUVEAUX SERVICES D'INFORMATION VOYAGEURS ET DE VENTE SUR LES CANAUX DIGITAUX



#### Service web

Évolution des services de l'e-agence et de l'interface web



#### Compte unique Tisséo

Création d'un compte unique permettant l'accès aux divers services de Tisséo



#### Application mobile Tisséo

Développement et déploiement d'une application unique



#### Information Voyageurs

Évolution des services Information Voyageurs (IV) et ajout de données

# DE NOUVEAUX PÔLES D'ÉCHANGES

## Nouveau système de gestion des P+R

### L'ANNÉE 2019 A PERMIS LE DÉBUT DU DÉPLOIEMENT DES ACTIONS POUR LE RENOUVELLEMENT DES ÉQUIPEMENTS DU SYSTÈME DE GESTION DES P+R (PARKING RELAIS)

LA PRIORITÉ EST DONNÉE AUX UTILISATEURS EN RABATTEMENT VERS LES TRANSPORTS EN COMMUN. Le nouveau système permet d'optimiser les places de stationnement des usagers Tisséo, tout en offrant des services complémentaires.

Les bornes d'accès identifient chaque véhicule au travers des divers titres de transport : ticket, carte Pastel\*, application Ticket Easy\*.

**Le nouveau système de gestion des P+R permet également aux non-utilisateurs des transports en commun d'accéder à des services complémentaires grâce à la tarification adaptée :**

- l'utilisation des places de parking sur les périodes de nuit et week-end via un abonnement
- l'usage de l'aire de covoiturage via la gratuité des "30 premières minutes"



## NOUVELLE OFFRE PARC RELAIS

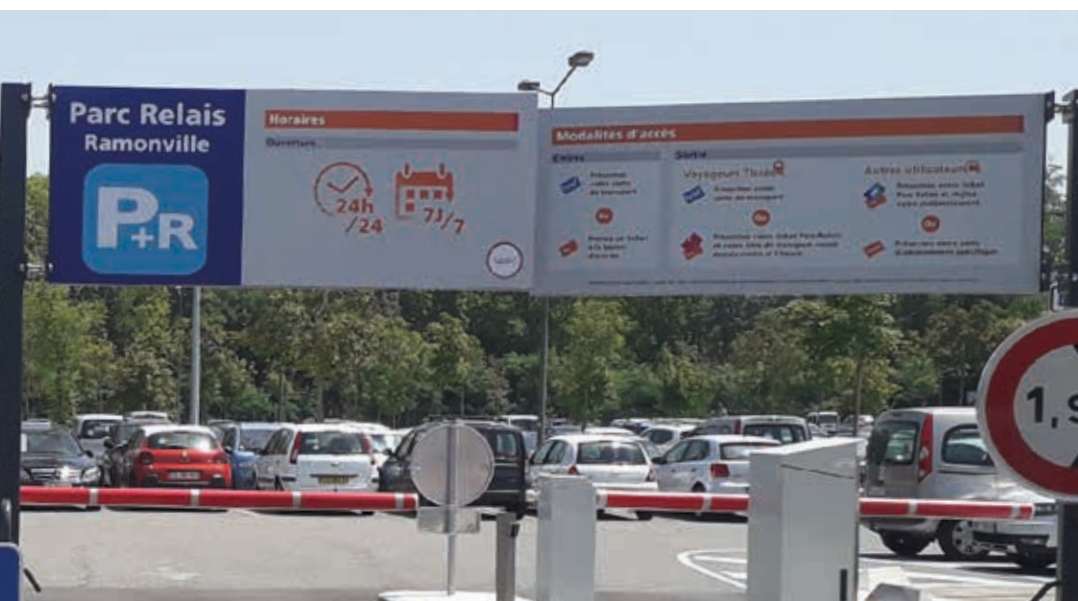
TOUJOURS GRATUIT POUR LES VOYAGEURS TISSÉO	7J/7 24H/24 OUVERT À TOUS	AFFICHAGE DES PLACES EN TEMPS RÉEL	ABONNEMENT NUIT ET WEEK-END
--	---------------------------------	------------------------------------	-----------------------------

\*voir lexique p 44/45



### TARIFICATION

- 0€ gratuité pour les voyageurs Tisséo dans l'heure de correspondance et limité à 24 heures
- 30 mn gratuites pour les utilisateurs sans utiliser les transports en commun
- 40€/mois pour les résidents à proximité (nuit et week-end)





## L'intégration des véhicules électriques et hybrides

### 2019 EST L'ANNÉE DU LANCEMENT D'UNE PROCÉDURE D'APPEL À INITIATIVES PRIVÉES CONCERNANT LA MISE EN ŒUVRE ET L'EXPLOITATION DE DISPOSITIFS DE CHARGE DES VÉHICULES ÉLECTRIQUES ET HYBRIDES SUR QUATRE P+R :



- Balma Gramont
- Borderouge
- Basso Cambo
- Ramonville

Cette stratégie s'inscrit dans les orientations nationales de réduction des émissions de gaz à effet de serre (GES) présentées dans la loi relative à la transition énergétique pour la croissance verte (LTECV) et reprises à travers les axes de travail du Projet Mobilités 2020.2025.2030.



#### 1<sup>er</sup> TRIMESTRE 2020

L'opérateur ALLEGO a été retenu pour fournir le service. Une convention d'occupation du domaine public a été signée début 2020.

**Ce dispositif est inter-opérable avec d'autres abonnements de fourniture de charge comme Hubject/GIREVE et Révéo.**



## CHIFFRES CLÉS

- 16 places de recharge « ultra 175 KW » et 8 places « rapides 50 KW » réparties sur les 4 P+R
- 24 places de recharge « 22 KW » à terme par P+R
  - 2021 premier trimestre début du déploiement sur 3 P+R
  - 2022 déploiement sur Basso Cambo
- Une occupation du domaine public sur 17 ans pour un investissement privé estimé à 4 M€

## Basso Cambo : un site d'innovation pour mieux prendre en compte urbanisme et mobilités

### AVANCÉES SIGNIFICATIVES DU NOUVEAU PÔLE D'ÉCHANGE MULTIMODAL

Le projet d'ouvrage a franchi des étapes importantes :

- la désignation par la ville de Toulouse de l'opérateur ICADE pour la parcelle adjacente permettant de confirmer le 6<sup>e</sup> étage P+R
- l'approbation des études d'Avant Projet
- la présentation du permis de construire

Les aménagements de surface menés en co-maîtrise d'ouvrage avec Toulouse Métropole ont permis de mettre en service les accès nord (voiture et bus) en Juin 2019.

L'ouvrage P+R de Basso Cambo est un projet innovant en termes d'intégration urbaine et pilote dans la prise en compte de différents usages :

- gare bus dite « dynamique », de régulation de bus GNV en rez-de-chaussée
- une opération de bureau adjacente (portée par la Ville de Toulouse)



MI 2022

Mise en service prévue

## CHIFFRES CLÉS

- 11,5 M€ HT de travaux
- 590 places de stationnement dont 100 dédiées aux bureaux adjacents
- 8 emplacements de stationnement pour les bus (dont GNV) en rez-de-chaussée
- 2 commerces, 1 local pour les services d'exploitation
- 1 parc à vélos (100 places)



### ENVIRONNEMENT

Le parking est respectueux du référentiel HQE Infrastructures et intègre des prédispositions pour bornes de recharge électriques et panneaux photovoltaïques.



### ACTEURS

- Toulouse Métropole
- Ville de Toulouse
- Tisséo Collectivités
- Tisséo Ingénierie
- Tisséo Voyageurs
- Icade Promotion

## P+R Borderouge : une offre de stationnement majorée...

**EN SEPTEMBRE 2019, L'OFFRE DE STATIONNEMENT A ÉTÉ AUGMENTÉE DE 20% SOIT 250 PLACES SUPPLÉMENTAIRES SUR UN TOTAL DE 1 400 PLACES**

## ...et la création d'une aire d'embarquement de covoiturage

**UNE AIRE D'EMBARQUEMENT COVOITURAGE DE 25 PLACES A ÉTÉ OUVERTE DÉBUT 2020 POUR UN STATIONNEMENT DE COURTE DURÉE**

Connecté au nouvel échangeur de Borderouge et à seulement 150 mètres de la station de métro, cette aire est dédiée à la dépose et reprise de passagers ainsi qu'aux rendez-vous covoiturage à proximité du métro. Elle sera équipée de barrières et offrira 30 minutes gratuites. Tisséo Collectivités et Toulouse Métropole ont travaillé en étroite coordination sur le jalonnement, les accès, les continuités piétonnes.

**La capacité de cette zone pourra évoluer afin d'y ajouter ultérieurement de nouveaux services.**



## CHIFFRES CLÉS

- 1,5 M€ HT coût des travaux
- 6,5 mois de travaux
- 250 places en plus (+20%)
- 1 389 places au total



## Une entrée métro réaménagée et une accessibilité renforcée

**EN 2019, LE PARVIS DE LA GARE EST RÉAMÉNAGÉ POUR CRÉER UN GRAND ESPACE ARBORÉ, OUVERT SUR LE CENTRE-VILLE**

LA GARE DE TOULOUSE MATABIAU SE MODERNISE POUR FACILITER LES DÉPLACEMENTS, ACCOMPAGNER LE DÉVELOPPEMENT DES TRANSPORTS EN COMMUN ET ACCUEILLIR LA LIGNE À GRANDE VITESSE.

Cette transformation est réalisée progressivement grâce à un projet ambitieux et partenarial : Grand Matabiau Quais d'Oc.

Le projet est piloté par la SPL\* Europolia pour le compte de Toulouse Métropole. Tisséo Collectivités s'est inscrit dans ce projet avec la mise en valeur de l'entrée du métro et l'amélioration de son accessibilité.

Une couverture de design contemporain a été édifiée au-dessus des escaliers, deux ascenseurs et un escalier mécanique ont été installés et le passage sous terrain qui relie le parvis au métro ligne A et à la future 3<sup>ème</sup> ligne de métro, a été réhabilité et rendu accessible aux personnes à mobilité réduite.

Réalisés sous maîtrise d'ouvrage SNCF Gares et Connexion, ces travaux d'un montant de 3.5 millions d'euros, ont été financés par Tisséo Collectivités.



### PARTENAIRES

#### Projet associant 7 acteurs

- Europolia
- État
- SNCF
- Région
- Conseil départemental de Haute-Garonne
- Toulouse Métropole
- Tisséo Collectivités

\*voir lexique p 44/45

# TISSÉO COLLECTIVITÉS UNE ORGANISATION RESPONSABLE



©iStock

**108** personnes travaillent au sein  
de Tisséo Collectivités

## Qualité de l'air

En 2019, les principales actions ont porté sur



Tisséo Collectivités est le seul réseau en France à mesurer tous les ans la qualité de l'air dans le réseau métro.



### LA MESURE DE LA QUALITÉ DE L'AIR

- dans les enceintes de la ligne A du métro en été et en hiver
- sur une partie du réseau Linéo



### DES EXPERTISES CIBLÉES

- pour toutes les questions relatives aux volets Air des études d'impact des grands projets d'infrastructures (Téléo, 3<sup>ème</sup> ligne de métro et connexion ligne B).

**21 ACTIONS** qui contribuent à l'amélioration de la qualité de l'air dans le cadre du suivi du plan d'actions « Plan de Protection de l'Atmosphère » et de la « Feuille de route qualité de l'air État » concernant Tisséo Collectivités.

En 2019, l'institution a participé aux travaux organisés par Toulouse Métropole relatifs à l'élaboration d'une ZFE\* en apportant son appui technique sur les solutions de report modal vers le réseau Tisséo et les pôles d'échange.

Depuis 2004, Tisséo Collectivités s'appuie sur Atmo-Occitanie pour réaliser des mesures de qualité de l'air dans trois domaines :

- **Le Plan de Surveillance de la Qualité de l'Air** dans les enceintes du métro.
- **Les études de suivi et d'évaluation** des infrastructures de transports.
- **La modélisation de la qualité de l'air** dans le cadre des procédures Plan de déplacements urbains (Projet Mobilités) et d'enquêtes publiques.

\*voir lexique p 44/45

# ATION

## Un patrimoine d'une valeur de 3 milliards d'euros à préserver

Tisséo Collectivités a la charge de l'extension, de la rénovation et du renouvellement de son patrimoine, et l'exploitant, Tisséo Voyageurs, a la charge de l'utilisation, de l'entretien et de la maintenance du patrimoine mis à sa disposition.

Ce patrimoine est en constante croissance et transformation en raison des nouveaux projets, des évolutions réglementaires, de l'évolution de l'offre, du traitement de l'obsolescence et des exigences issues de missions transverses (Accessibilité aux PMR\*, Développement Durable, Sécurité et Sureté...).

**En collaboration avec Tisséo Voyageurs, Tisséo Collectivités a en charge trois grands domaines techniques que sont : les Bâtiments et Infrastructures, le Matériel Roulant et les Systèmes Guidés, les Systèmes (billettique, information voyageurs, vidéo, aide à l'exploitation...).**

## CHIFFRES CLÉS

- **32 M€ d'investissement patrimonial** en 2019
- **100 dossiers analysés** dans le cadre de la protection des ouvrages en 2019

## LES OBJECTIFS DE LA GESTION PATRIMONIALE



Disposer d'une connaissance de son patrimoine et de son état et en assurer sa protection à l'égard des travaux de tiers,



Définir une Stratégie Patrimoniale, établir la feuille de route et l'exécuter en pilotant les études et projets,



Contribuer à la réalisation des Grands Projets, en apportant son expertise patrimoniale dans les différents domaines techniques et en préparant ainsi leur future intégration dans le patrimoine.



## Actions de modernisation et de développement durable

Comme toutes les collectivités, Tisséo Collectivités est entrée dans l'ère du numérique avec des objectifs de développement durable, d'efficacité et d'économie.



**2014**

La démarche de dématérialisation a été engagée avec la dématérialisation des dossiers du Comité Syndical y compris avec les interfaces administratives ou partenaires comme la Paierie Départementale.



**Depuis le 1<sup>er</sup> octobre 2018**

La procédure de passation des marchés publics doit être 100% numérique. Cette dématérialisation des dossiers de passation des marchés s'est poursuivie en 2019 par la numérisation des actes d'exécution des contrats.



**2020**

L'objectif est d'étendre la dématérialisation au service fait et à l'organisation des commissions d'appel d'offres.

Au-delà des actions de collecte des déchets en verre et en papier, Tisséo Collectivités a également développé **une posture citoyenne** via son offre interne en matière de mobilité douce pour le personnel avec :

- une adhésion auprès du service d'autopartage Citiz (à ce jour 28 agents sont inscrits),
- la mise à disposition de deux vélos dont un électrique,

La visio conférence est privilégiée dans les procédures de recrutement.

En 2019 la volonté d'innover s'est traduite dans le management par la création de **7 Ateliers Managériaux** recoupant des thèmes relatifs au temps de travail, télétravail, outils collaboratifs, site intranet, chaîne de compétences, rapport d'activité et responsabilité sociale de l'organisation. Composés de volontaires et pilotés par des directeurs, ces groupes de réflexion ont le double objectif de moderniser les processus et façons de travailler tout en améliorant la qualité de vie au travail.

### DÉMATÉRIALISATION PASSATION MARCHÉS EN 2019



**70** procédures de passation des marchés publics pour Tisséo Collectivités

### ÉCONOMIES DE LA DÉMATÉRIALISATION



**2 000** reproductions de dossier de consultation d'entreprises soit 105 000 pages sur une année



Frais d'envoi recommandé et de reproduction

### AVANTAGES



**Gain de temps**



**Traçabilité**



**Sécurité renforcée des échanges**





# COMPTE ADMINISTRATIF 2019



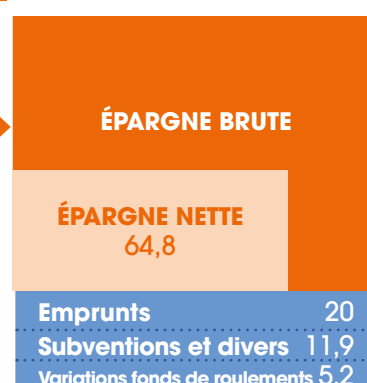
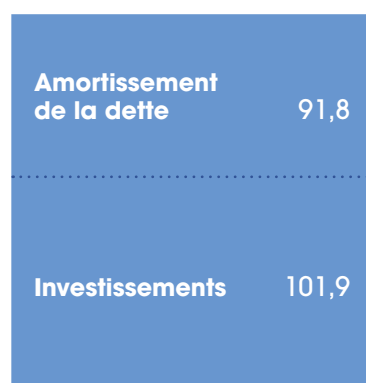
en millions d'€, hors opération d'ordre et reports

**FONCTIONNEMENT**  
501,3 Millions d'€



156,6 M€

**INVESTISSEMENT**  
193,7 Millions d'€



# PERSPECTIVES 2020

**En 2020, Tisséo Collectivités confirme ses objectifs : entreprendre et poursuivre les projets pour renforcer l'attractivité du réseau en améliorant sans cesse la qualité de service aux usagers, faciliter les déplacements du plus grand nombre sur le territoire de la grande agglomération toulousaine tout en intégrant les enjeux environnementaux.**

## COVID 19

Plusieurs projets ont été impactés par la crise sanitaire qui a débuté en mars 2020. Les calendriers ont été adaptés afin de permettre les conditions de reprise dans le plus strict respect des règles de sécurité sanitaire définies, après une large concertation, entre les autorités de santé, les entreprises, les syndicats et les services de l'État et selon un rythme progressif en fonction des nécessités.



## METRO

### De nouveaux escaliers mécaniques pour la ligne B

Le remplacement des 77 escaliers mécaniques de la ligne B en raison de leur usure précoce, conséquence de défauts de conception, débutera par la station Ramonville en Octobre 2020 et se poursuivra jusqu'en 2026.



### De nouveaux écrans pour une information en temps réel

191 nouveaux écrans d'information seront installés dès 2020 pour donner aux usagers du métro une information en temps réel sur les conditions de circulations, les temps d'attente et les correspondances.



## BUS

### Équipement en station de compression GNV du dépôt de Colomiers

Avec ce troisième et dernier dépôt bus équipé en infrastructure de fourniture d'énergie gaz, Tisséo Collectivités confirme son engagement sur l'utilisation d'énergie plus propre. Le chantier démarrera d'ici fin 2020. En mars 2020, 45 bus standards GNV ont été commandés pour étoffer le parc global GNV des trois dépôts de Tisséo Collectivités.

## LINÉO

### Le déploiement de lignes Linéo va continuer sur les mois à venir :

- Démarrage des travaux de futurs Linéo 10 (Fenouillet - Aucamville - Toulouse), 11 (Frouzins - Basso Cambo),
- Aménagement complémentaire de couloirs bus pour garantir les temps de parcours

La réflexion se poursuit sur la définition du futur programme de lignes Linéo en cohérence avec la mise en œuvre de la troisième ligne de métro et en partenariat avec les territoires desservis.



## APPEL À MANIFESTATION D'INTÉRÊT ÉNERGIE HYDROGÈNE

### Lancement d'un Appel à Manifestation d'Intérêt pour le développement de l'énergie hydrogène.

Tisséo Collectivités est partenaire de Toulouse Métropole.



## STATIONNEMENT

### Le nouveau système des P+R offrira une variété de solutions de stationnement

2020 sera l'année des essais du nouveau système de gestion et de mise en place progressive sur les P+R du métro. C'est un panel de solutions de stationnement qui sera alors proposé aux voyageurs avec des parkings ouverts 7j/7 et 24h/24.

Le nombre de places disponibles pour chaque parking sera affiché en temps réel sur le site ou l'appli Tisséo.



## LES PROJETS AVEC LES TERRITOIRES

### Etude des itinéraires pour les lignes Express

Trois corridors ont été identifiés : ouest, sud-est et nord. La ligne express facilite les déplacements domicile/emplois en proposant un temps de déplacement optimisé (réduction du nombre d'arrêts et rabattement au plus court sur le réseau Métro-Tramway).

### Définition du programme de réalisation du « Réseau Express Vélo »

Le REV est un projet de 13 itinéraires cyclables dont les aménagements spécifiques et la continuité des pistes sans obstacles garantiront la sécurité des vélos. Un investissement annuel de 25 millions d'euros est engagé pour atteindre les objectifs du Projet Mobilités.



## TRAMWAY

Le prolongement de la ligne T1 depuis le terminus actuel Garossos jusqu'au parvis du nouveau parc des expositions, le MEETT, a été réalisé le 31 août 2020.



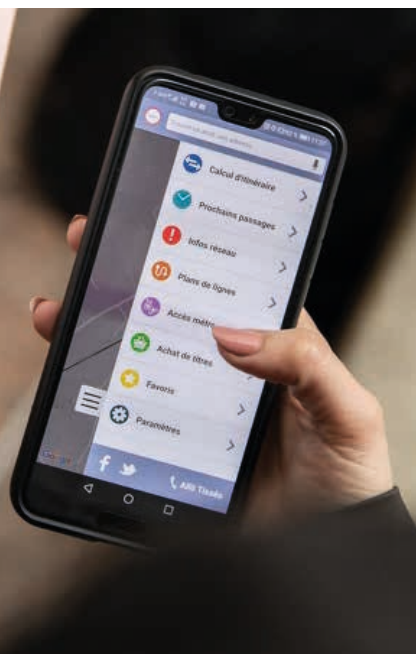
## TÉLÉPHÉRIQUE

Les chantiers du téléphérique Téléo ont repris progressivement depuis mai 2020. La livraison de l'infrastructure est prévue mi 2021.



## LES PROJETS AVEC NOS PARTENAIRES

- La Maison des Mobilités Cyclables de Labège prend l'appellation commerciale de "Station V" en juin 2020.
- Un service de location de vélos et une « vélo école » vont être déployés sur la zone aéroportuaire de Blagnac en direction des entreprises partenaires de COMMUTE et/ou qui sont en démarche de Plan Mobilité Employeur.
- L'année 2020 est l'occasion du déploiement du Schéma Directeur Piéton en lien avec les intercommunalités et les communes. L'objectif est de développer une culture « piétons » à tous les niveaux afin de sensibiliser sur les bienfaits de la marche au quotidien.



Une application **UNIQUE** pour acheter, recharger et de déplacer !



FÉVRIER 2020



Le projet de 3<sup>ème</sup> ligne de métro obtient la déclaration d'utilité publique en Février 2020. Les procédures administratives se poursuivent pour obtenir en 2021 les autorisations environnementales nécessaires au lancement des travaux prévus en 2022.

# LEXIQUE

## Carte Pastel

Support billettique du réseau Tisséo

## CARUT

Commission d'Accessibilité du Réseau Urbain Tisséo

## CO<sub>2</sub>

Symbole chimique du gaz carbonique

## COMMUTE

Nom du programme européen de la démarche inter-entreprises de la plateforme aéroportuaire et aéronautique

## Covoitéo

Nom commercial du service covoiturage Tisséo dédié aux salariés (déplacements domicile-travail)

## DSP

Délégation de Service Public

## ECO-MODE

Programme destiné aux salariés pour réduire leur consommation énergétique fossile par des mesures d'accompagnement et d'incitation

## FEDER - FSE

Fond Européen de Développement Régional - Fond Social Européen : deux fonds de l'action territoriale de l'Union Européenne en France

## GNV

Gaz Naturel Véhicule

## Linéo

Nom commercial des lignes de bus structurantes du réseau Tisséo

## Meett

En anglais « MeetToulouse » : nom du futur Parc des Expositions et centre de conventions de Toulouse Métropole

## Mobibus

Nom commercial du service aux personnes à mobilité réduite - DSP

## MoeBUS

Programme financé par le dispositif des Certificats d'Economie d'Énergie porté par la société Vertigo. Objectif : accompagner l'acquisition de 500 bus électriques et l'électrification de 50 dépôts d'ici 2020. Participation de Total Direct Energie et Bolloré Energy à hauteur de 36 millions d'euros

## Pacte urbain

Plan de développement visant la cohérence Urbanisme-Transport sur un territoire

## PLU

Plan Local d'Urbanisme

## PMR

Personnes à Mobilité Réduite

## SDAP

Schéma Directeur d'Accessibilité - Agenda d'Accessibilité Programmée, pour l'accessibilité des transports en commun

## SPL

Société Publique Locale

## SRADDET

Schéma Régional d'Aménagement, de Développement Durable et d'Égalité des Territoires est un schéma régional de planification.

## TAD

Transport à la demande

## Téléo

Nom commercial du téléphérique urbain sud du réseau Tisséo

## Ticket Easy

Application mobile de Tisséo pour acheter et valider les titres de transport, directement avec son smartphone

## Val

Véhicule Automatique Léger

## ZFE

Zone à Faible Emission Métropolitaine

## **Allego**

Opérateur de mobilité électrique (gestionnaire des bornes de recharge)

## **ADEME**

Agence de la transition écologique

## **AREC-Occitanie**

Agence Régionale Energie Climat

## **Atmo-Occitanie**

Atmo Occitanie est une association de loi 1901 agréée par le Ministère de la transition écologique et solidaire (décret 98-361 du 6 mai 1998) pour assurer la surveillance de la qualité de l'air sur le territoire de la région Occitanie.

## **CARSAT**

Caisse d'Assurance Retraite et de la Santé au Travail

## **CCIT**

Chambre Commerciale et d'Industrie de Toulouse

## **CEREMA**

Centre d'études et d'expertise sur les risques, l'environnement, la mobilité et l'aménagement

## **Citiz**

Nom commercial d'un réseau d'autopartage en France

## **Club Entreprises Réussir**

Association créée à l'initiative de chefs d'entreprises et de cadres dirigeants, centrée en ex-Midi-Pyrénées afin de créer des échanges et courants d'affaires. Relais pour des thèmes économiques, d'affaires, de recherches et d'innovations, sociaux, culturels, d'enseignements.

## **Europolia**

Europolia, société publique locale d'aménagement créée en décembre 2010 par la communauté urbaine Toulouse Métropole et la Région Occitanie / Pyrénées-Méditerranée, pour assurer la maîtrise d'ouvrage de deux opérations d'aménagement phare : le MEETT et Grand Matabiau quais d'Oc.

## **Icade**

Promoteur immobilier

## **Iodines**

Nom commercial d'un service de location de voitures électriques à la demande

## **La Mêlée Numérique**

Association qui anime le secteur du numérique et rassemble ses nombreux utilisateurs et experts du numérique sur l'ensemble de la Région Occitanie.

## **Maison du Vélo**

Association qui propose la location de vélos et les services associés

## **Sicoval**

Communauté d'agglomération qui regroupe 36 communes du Lauragais dans le Sud-Est de Toulouse.

## **SITPRT**

Syndicat Intercommunal des Transports Publics de la Région Toulousaine

## **SMEAT**

Syndicat mixte d'études de l'agglomération toulousaine le SMEAT est l'établissement public chargé du SCoT, au sens de l'art. L 143-16 du Code de l'urbanisme.

## **TPMR**

Nom juridique de l'entreprise qui exploite Mobibus

## **Vélo-Toulouse**

Système de location de vélos en libre-service mis en place sur la ville de Toulouse le 16 novembre 2007 géré par JCDecaux, et plus spécifiquement par sa filiale, Cyclocity.







[tisseo-collectivites.fr](http://tisseo-collectivites.fr)