

# 2022

## CHIFFRES CLÉS

Les mobilités, notre cœur  
de métier au service de tous.



Autorité Organisatrice  
de la Mobilité de la Grande Agglomération Toulousaine

# EN BREF

## MÉTRO

- 2 lignes de métro automatique (sans conducteur) : Ligne A et Ligne B
- Un service de 5h15 à 00h du dimanche au mercredi, jusqu'à 3h les jeudis, vendredis et samedis
- 38 stations
- 116 rames
- 27,1 km de voies



## TRAMWAY

- 2 lignes de tramway : T1 et T2
- 1 rame toutes les 14 min max
- Un service du dimanche au jeudi de 4h50 à 00h40, jusqu'à 1h20 les vendredis et samedis
- 28 rames
- 28 stations
- 17,1 km de voie



## LIGNES DE BUS

- 161 lignes de bus dont 10 Linéo, 103 lignes classiques, 41 scolaires, 4 TAD, 3 navettes (centre-ville, aéroport, cimetière)



## CAMÉRA

4 929 caméras au total sur le réseau (4 188 : métro / bus / tram / téléo  
741 : gares d'échanges, agences commerciales, parkings, bâtiments, quais tram)



## VÉLO

8 parcs à vélos sécurisés



## STATIONNEMENT

18 P+R :  
8 887 places dont  
9 à accès réglementé  
(7 498 places)

# SOMMAIRE

**5** ÉDITO



**32** TEMPS FORTS

**34** TERRITOIRES & RÉSEAU



**16** FRÉQUENTATION

**52** QUALITÉ ET SATISFACTION



**22** FINANCES



Tisséo Collectivités remercie tous les collaborateurs qui se sont investis dans la rédaction de cette synthèse d'activité. **Directeur de publication** : Jean-Michel Lattes • **Conception et réalisation** : Agiteo  
**Crédits photo** : Kevin Pablo / SoFlash Production / Lumento / Romain Saada / Fotomas / Helene Hebrard Bernard AIACH / weedezign - stock.adobe.com • **Impression** Imprimerie Delort.

# ÉDITO



**Avec 125,7 millions de déplacements (180,8 millions de voyages) en 2022, Tisséo reste le 2<sup>ème</sup> réseau français en termes de fréquentation (hors Ile-de-France) ; une fréquentation qui retrouve quasi son niveau depuis 2019.**

2022 aura été une année de belles réalisations, avec, par exemple, le lancement de Téléo, 1<sup>er</sup> téléphérique urbain de France qui attire de nombreuses délégations et fait aujourd'hui référence dans le domaine, la réalisation du nouveau P+R Basso Cambo avec 60% de stationnement en plus et un nouveau parc à vélos, ou encore la mise en service du Linéo 10 pour desservir le nord du territoire.

2022 marquera aussi le lancement de grands travaux, avec le démarrage des travaux de génie civil de la ligne C, future 3<sup>ème</sup> ligne de métro fin 2028, le remplacement des escalators qui se poursuit sur la ligne B, ou encore l'installation de la vidéo embarquée dans les rames de métro.

De nouveaux services ont été déployés : l'open paiement sur la navette aéroport et le dispositif de descente à la demande sur les Linéo.

---

**Jean-Michel Lattes**

Président de Tisséo Collectivités



**Tisséo**  
**Collectivités**  
**et gouvernance**

**Missions**

**Enquête**  
**Mobilités**

**Moyens**  
**Humains**

# INSTITUTION & MOYENS HUMAINS

# Tisséo collectivités et gouvernance

Tisséo Collectivités est l'autorité organisatrice de la mobilité de la grande agglomération toulousaine, composée de quatre intercommunalités (Toulouse Métropole, Sicoval, Muretain Agglo et SITPRT) représentant 108 communes\* et 1 million d'habitants.



**Jean-Michel Lattes**

Président de Tisséo Collectivités  
Adjoint au Maire de Toulouse



\* Le périmètre du Plan de mobilité est de 114 communes.  
108 communes = ressort territorial (périmètre des transports urbains).

**Gérard André**  
Maire d'Aucamville

**Jean-Jacques Bolzan**  
Adjoint au Maire de Toulouse

**Sacha Briand**  
Adjoint au Maire de Toulouse

**Joseph Carles**  
Maire de Blagnac

**Grégoire Carneiro**  
4<sup>e</sup> Vice-Président  
Maire de Castelginest

**François Chollet**  
Adjoint au Maire de Toulouse

**Francis Grass**  
Adjoint au Maire de Toulouse

**Serge Jop**  
Président de Tisséo Voyageurs  
Maire de Saint-Orens  
de Gameville

**Jean-Michel Lattes**  
Président de Tisséo Collectivités  
Adjoint au Maire de Toulouse

**Jean-Luc Moudenc**  
Président de Toulouse Métropole  
Maire de Toulouse

**Nina Ochoa**  
Adjointe au Maire de Toulouse

**Vincent Terrail-Noves**  
1<sup>er</sup> Vice-Président  
Maire de Balma

**Pierre Trautmann**  
Adjoint au Maire  
de Toulouse

**Karine Traval-Michelet**  
2<sup>e</sup> Vice-Présidente  
Maire de Colomiers

**sitprt**  
Syndicat Intercommunal  
des Transports Publics de la Région Toulousaine

**Denis Bacou**  
3<sup>e</sup> Vice-Président  
Conseiller municipal  
de Pechbonnieu

**Yannick Martin**  
Conseiller municipal  
de Plaisance du Touch

**Sicoval**  
Le Sud-Est  
Toulousain

**Laurent Cherubin**  
Vice-Président  
Maire de Labège

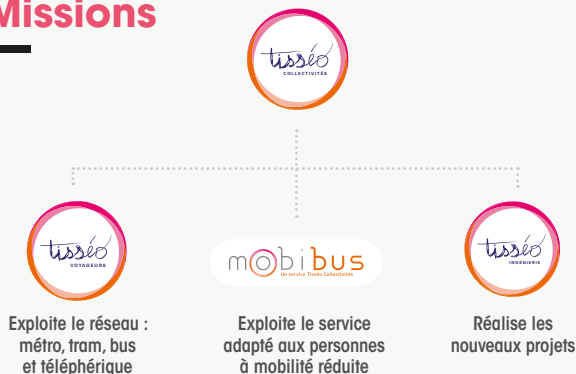
**Christophe Lubac**  
1<sup>er</sup> Vice-Président  
Maire de Ramonville

**Le Muretain**  
Agglo

**Thierry Suaud**  
2<sup>e</sup> Vice-Président  
Maire de Portet-sur-Garonne

**Jean-Marc Terrisse**  
Adjoint au Maire  
de Muret

## Missions



### Le Syndicat Mixte des Transports en Commun

- Conçoit et développe la politique de la mobilité et la politique tarifaire.
- Organise les services réguliers de transports en commun.
- Étudie et programme les nouveaux projets.
- Assume la responsabilité financière (gestion du budget annuel et prospective).
- Est propriétaire de l'ensemble des infrastructures et du parc existant.
- Est compétent pour mettre en place et développer des services vélos, pour délivrer le label autopartage, pour délivrer du conseil en mobilité auprès des employeurs, pour développer l'usage du covoiturage.

### Tisséo Collectivités confie les missions suivantes à ses partenaires

- L'exploitation, le développement et la commercialisation du service à Tisséo Voyageurs (EPIC : Établissement Public Industriel et Commercial).
- L'exploitation du service adapté aux personnes à mobilité réduite MOBIBUS à TPMR Toulouse.
- L'étude et la construction de nouvelles infrastructures à Tisséo Ingénierie (SPL : société publique locale).

## Enquête Mobilités

### Les enquêtes ménages-déplacements en 2004 et 2013



	Voiture	Piéton	Transport en commun	Vélo	Moto	Autres
<b>2004</b>	<b>64%</b>	<b>21%</b>	<b>9%</b>	<b>3%</b>	<b>2%</b>	<b>1%</b>
<b>2013</b>	<b>60%</b>	<b>22%</b>	<b>13%</b>	<b>2%</b>	<b>2%</b>	<b>1%</b>

Une nouvelle enquête sur les pratiques de mobilité des habitants de l'aire urbaine toulousaine a été réalisée entre septembre 2022 et mars 2023.

15 000 personnes ont été interrogées sur l'ensemble des déplacements effectués la veille de l'enquête ; la moitié en face à face, la moitié par téléphone.

L'enquête permettra d'actualiser les données de l'enquête ménages-déplacements de 2013. Les résultats seront disponibles fin 2023.

## Tisséo Collectivités personnel

97 personnes travaillent au sein de Tisséo Collectivités  
dont 77 titulaires de la fonction publique territoriale  
et 20 contractuels.



**59**  
femmes



**48,6 ans**  
âge moyen  
des agents



**38**  
hommes



**55** agents  
en filière administrative



**0,89%** de la masse  
salariale consacrée  
à la formation



**42** agents  
en filière technique



**59** agents en catégorie A  
**12** agents en catégorie B  
**26** agents en catégorie C

## Tisséo Voyageurs personnel

2724 personnes travaillent au sein de Tisséo Voyageurs,  
dont 2651 en CDI et 73 en CDD.



**486**  
femmes



**48,6 ans**  
âge moyen  
des agents



**2 238**  
hommes



**2,53%** de la masse  
salariale consacrée  
à la formation



**675** agents de maîtrise,  
techniciens, cadres assimilés  
**205** employés  
**109** ingénieurs et cadres  
**1 735** ouvriers

## Tisséo Ingénierie personnel

95 personnes travaillent au sein de Tisséo Ingénierie.



**49**  
femmes



**44 ans**  
âge moyen  
des agents



**46**  
hommes



**69** cadres  
**26** non cadres



**52** métiers supports



**43** métiers  
techniques pilotage  
projets



**2,13%** de la masse  
salariale consacrée  
à la formation

## Tisséo Mobibus personnel

113 personnes travaillent au sein de Tisséo Mobibus.



**40**  
femmes



**44 ans**  
âge moyen  
des agents



**73**  
hommes



**1%** de la masse  
salariale consacrée  
à la formation



**1** agent cadre  
**2** agents de maîtrise  
**90** conducteurs  
**20** agents d'exploitation





Millions  
de kilomètres

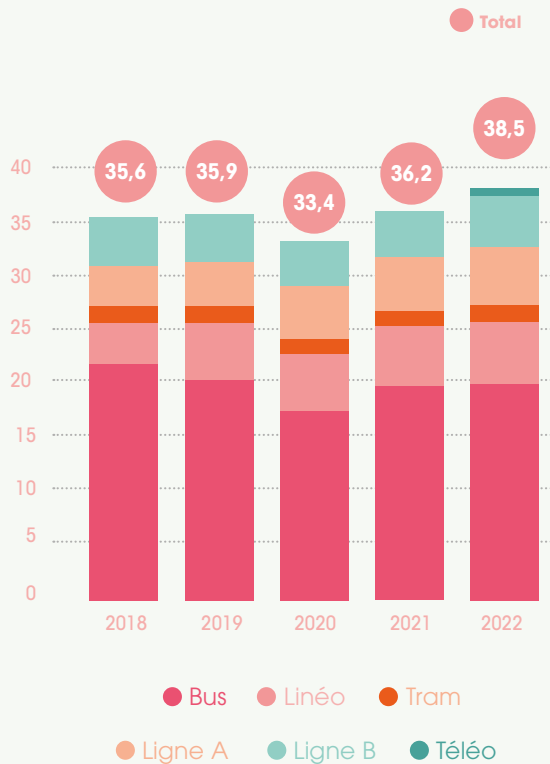
Millions  
de validations

Millions  
de déplacements

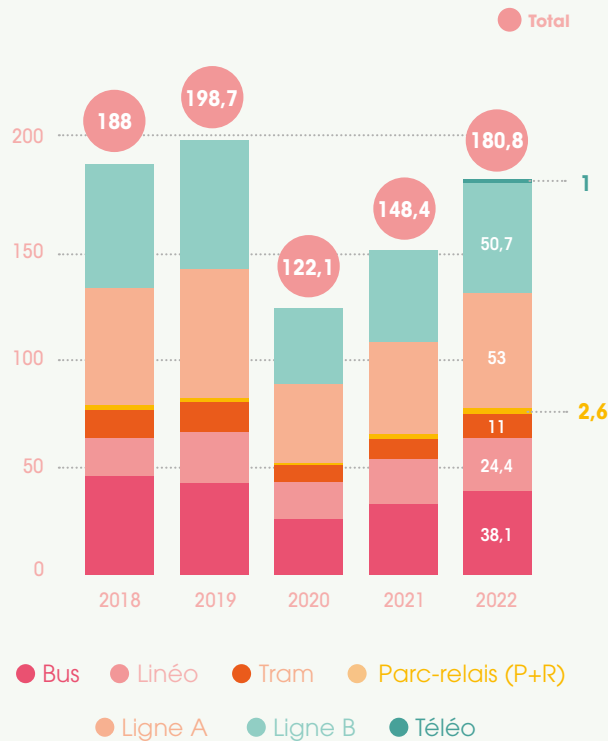
Répartition  
par catégorie  
d'utilisateurs

# FRÉQUEN- TATION

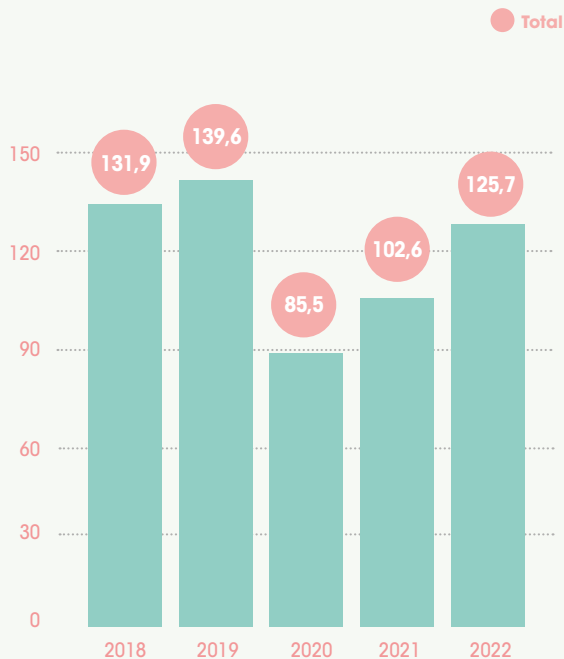
## Millions de kilomètres



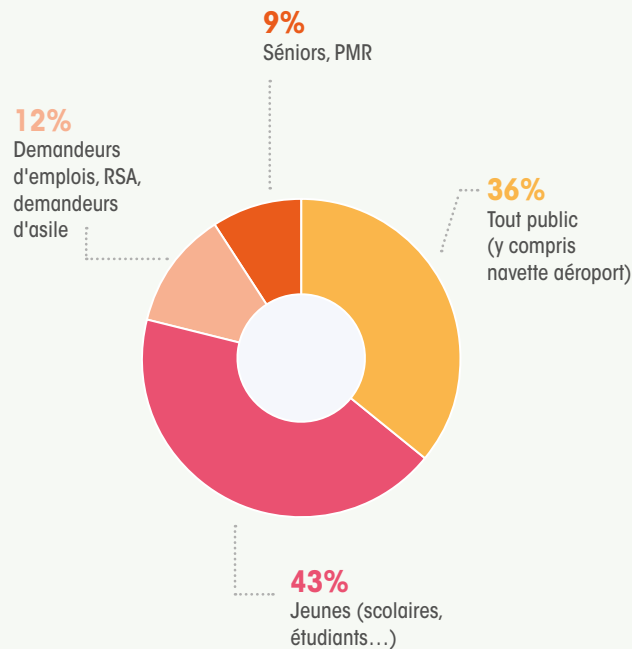
## Millions de validations



## Millions de déplacements



## Répartition par catégorie d'usagers





**Comptes  
administratifs**

**Recettes  
d'exploitation**

**Coûts par  
mode**

**Tarifs au  
1<sup>er</sup> juillet  
2023**

# FINANCES

## Compte administratif fonctionnement 2022

FONCTIONNEMENT  
521,5 M€

DÉPENSES M€	
Dépenses d'exploitation	275,5
Annuités intérêts de la dette	50,8
Autres charges et divers	21,0
<b>ÉPARGNE BRUTE</b>	

RECETTES M€	
Recettes d'exploitation	100,3
Versement Mobilité	301,0
Contribution des collectivités	108,2
Autres recettes	12,0

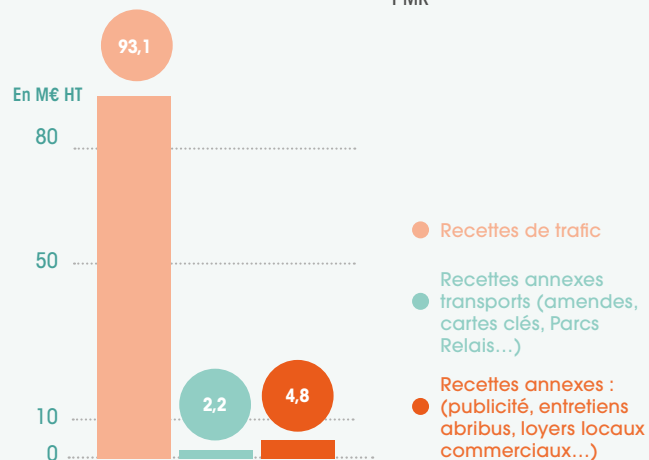
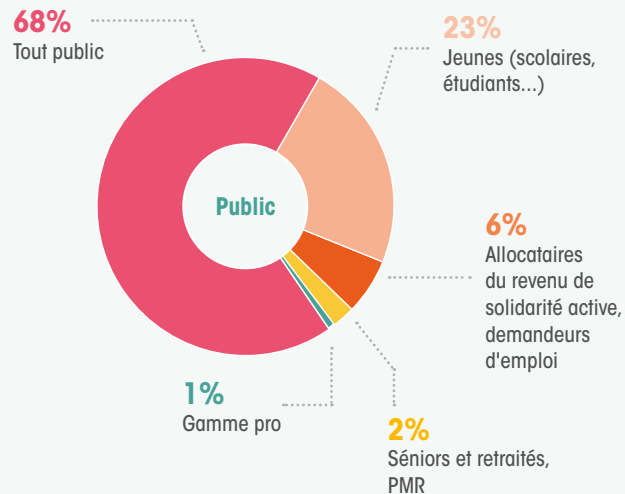
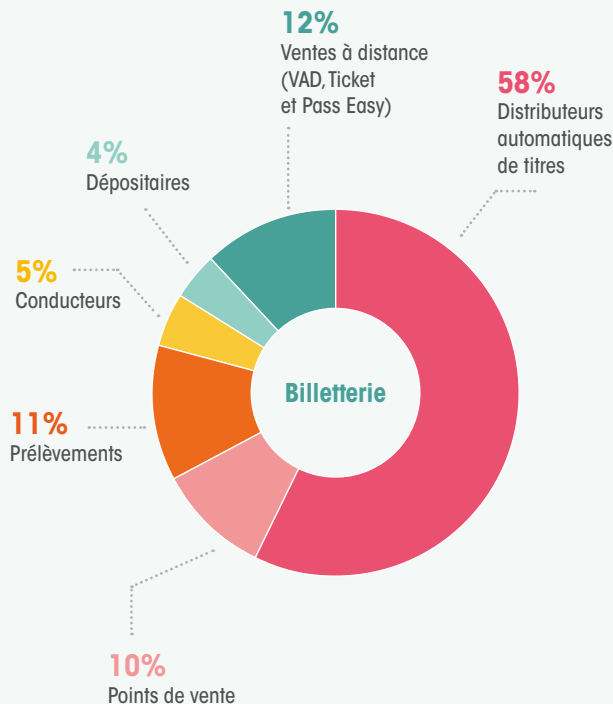
INVESTISSEMENT  
402,9 M€

Annuités capital de la dette	151,5
Investissements	181,9
Avances - Participations	69,5
Var.fonds de roulement	

174,2 M€

ÉPARGNE BRUTE	
ÉPARGNE NETTE 22,7	
Emprunts	175,0
Subventions et divers	28,3
Var.fonds de roulement	25,4

## Recettes d'exploitation



## Coûts par mode

					
Métro	Tramway	Bus	Services affrétés <sup>(2)</sup>	Téléo	Total <sup>(3)</sup>

Kilomètres commerciaux	10,40	1,40	19,50	6,50	0,70	38,50
Validations	103,70	11,00	58,40	4,10	1,01	180,81
Recettes commerciales (M€HT)						100,10
Coûts d'exploitation (M€HT)	73,57	14,30	139,24	22,28	2,28	257,80
Autres charges SMTC <sup>(1)</sup>	97,69	19,30	21,33	0,00	0,00	138,32
Coûts totaux	171,26	33,60	160,57	22,28	2,28	396,12
Coûts exploitation / km commercial	7,07	10,21	7,14	3,43	3,26	6,70
Coûts totaux / validations	1,65	3,05	2,75	5,43	2,26	2,19
Coûts totaux / km commerciaux	16,47	24,00	8,23	3,43	3,26	10,29
Recette commerciale / validation						0,55
Recette commerciale / km commerciale						2,60
Coûts réel SMTC / validation						1,64
Coûts réels SMTC / km commercial						7,69

<sup>(1)</sup> Frais financiers réels + dotation aux amortissements

<sup>(2)</sup> Services affrétés : lignes de bus exploitées par des transporteurs autres que la Régie

<sup>(3)</sup> les totaux tiennent compte des validations, des recettes et des charges, des services annexes (P+R, P+V)

## Tarification pour tous à partir du 1<sup>er</sup> juillet 2023

### Tickets et abonnements

1 déplacement	1,80 €
10 déplacements	15,10 €
10 déplacements tarifs réduits	11,00 €
Pass Journée	6,80 €
Pass 3 jours	13,50 €
Ticket tribu	8,90 €
Abonnement 7 jours	16,80 €
Abonnement 31 jours	56,00 €
Abonnement annuel	568,40 €
Annuel mensualisé	47,30 €
30 jours 30 déplacements	38,50 €
Ticket 1 déplacement dernière minute (en vente dans les bus)	2,00 €

### Navette aéroport

1 déplacement aéroport	9,00 €
6 déplacements aéroport	37,40 €
7 jours	22,50 €
31 jours	66,80 €
Annuel aéroport	678,00 €
Mensuel aéroport	56,50 €

# Tarification solidaire

## Jeunes

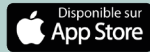
Niveau 1 : Moins de 26 ans non scolaires, non étudiants	
10 déplacements	6,80 €
Abonnement 31 jours	17,20 €
Annuel	174,60 €
Niveau 2 : Jeunes de 11 à 25 ans scolaires et étudiants non boursiers	
10 déplacements	5,30 €
Abonnement 31 jours	13,10 €
Annuel	133,00 €
Niveau 3 : Enfants de 4 à 10 ans - scolaires et étudiants boursiers	
10 déplacements	4,60 €
Abonnement 31 jours	11,60 €
Annuel	117,70 €
Niveau 4 : Étudiants boursiers échelon 7	
	Gratuité

## Demandeurs d'emploi indemnisés, séniors, retraités, PMR

Niveau 1	
10 déplacements	8,90 €
Abonnement 31 jours	28,00 €
Annuel	284,20 €
Niveau 2	
10 déplacements	6,80 €
Abonnement 31 jours	17,20 €
Annuel	174,60 €
Niveau 3	
10 déplacements	4,60 €
Abonnement 31 jours	11,60 €
Annuel	117,70 €
Niveau 4	
	Gratuité

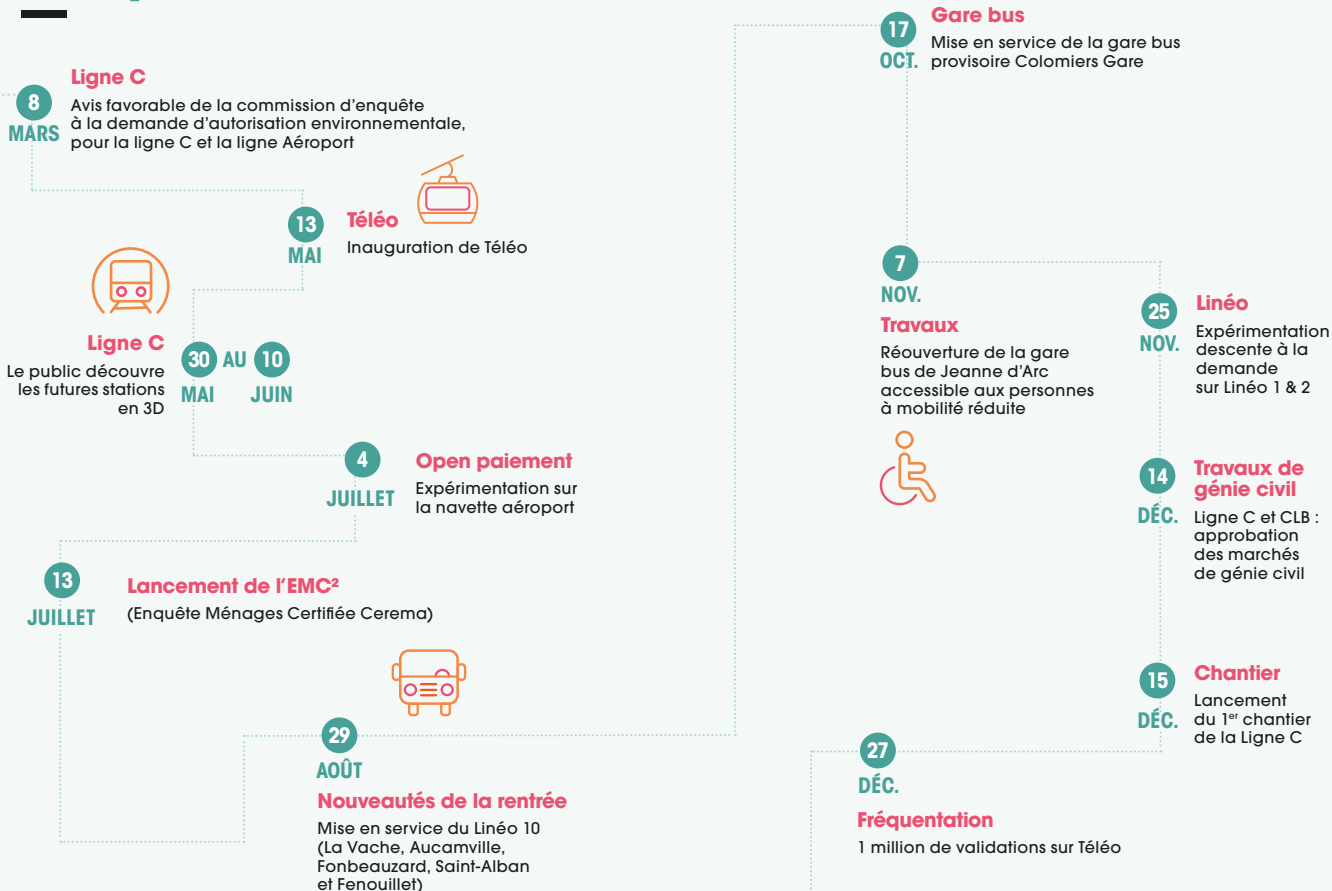
Toute la gamme tarifaire  
(gamme PRO, P+R,  
Tourisme...) est disponible  
sur [tisseo.fr](https://tisseo.fr)

Pour acheter vos titres  
et abonnements pensez  
à l'application Tisséo !





# Temps forts 2022





**Territoires**

**Carte Tisséo  
Réseau lignes  
structurantes**

**Carte Tisséo  
Réseau Soirée**

**Métro, tramway,  
bus, vélo  
et mobibus**

**Billettique**

**Valorisation du  
Plan de mobilité**

# TERRITOIRES ET RÉSEAU

# Territoires

TOULOUSE MÉTROPOLE	SICOVAL	LE MURETAIN
AIGREFEUILLE	AUREVILLE	BONREPOS-SUR-AUSSONNELLE
AUCAMVILLE	AUZEVILLE-TOLOSANE	BRAGAYRAC
AUSSONNE	AUZIELLE	EAUNES
BALMA	AYGUESVIVES	EMPEAUX
BEAUPUY	BAZIÈGE	FONSORBES
BEAUZELLE	BELBERAUD	FROUZINS
BLAGNAC	BELBÈZE-DE-LAURAGAIS	LABARTHE-SUR-LÈZE
BRAX	CASTANET-TOLOSAN	LABASTIDETTE
BRUGUIÈRES	CLERMONT-LE-FORT	LAMASQUÈRE
CASTELGINEST	CORRONSAC	LAVERNOSE-LACASSE
COLOMIERS	DEYME	LE FAUGA
CORNEBARRIEU	DONNEVILLE	MURET
CUGNAUX	ESCALQUENS	PINS-JUSTARET
DRÉMIL-LAFAGE	ESPANÈS	PINSAGUEL
FENOUILLET	FOURQUEVAUX	PORTET-SUR-GARONNE
FLOURENS	GOYRANS	ROQUES
FONBEAUZARD	ISSUS	ROQUETTES
GAGNAC-SUR-GARONNE	LABASTIDE-BEAUVOIR	SABONNÈRES
GRATENTOUR	LABÈGE	SAIGUÈDE
L'UNION	LACROIX-FALGARDE	SAINT-CLAR-DE-RIVIÈRE
LAUNAGUET	LAUZERVILLE	SAINT-HILAIRE
LESPINASSE	MERVILLA	SAINT-LYS
MONDONVILLE	MONTBRUN-LAURAGAIS	SAINT-THOMAS
MONDOUZIL	MONTGISCARD	SAUBENS
MONS	MONTLAUR	SEYSSES

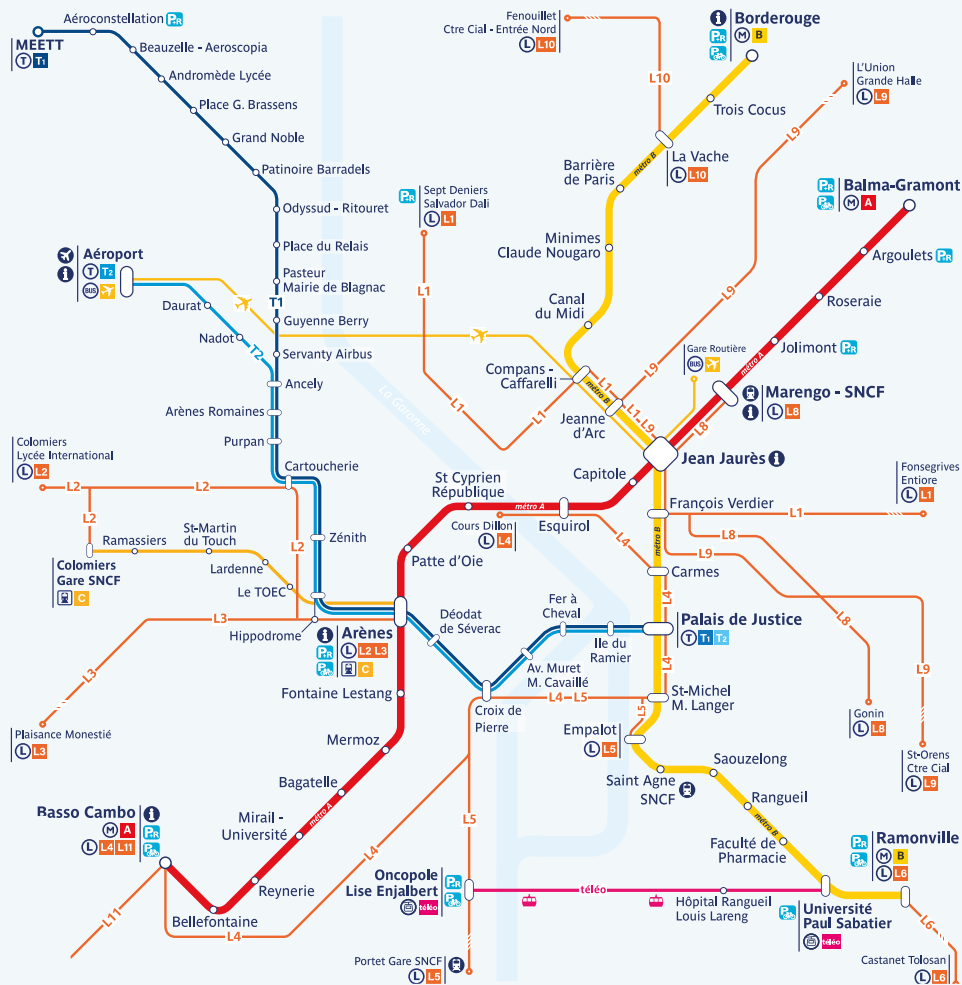
TOULOUSE MÉTROPOLE	SICOVAL	LE MURETAIN
MONTRABÉ	NOUEILLES	VILLATE
PIBRAC	ODARS	
PIN-BALMA	PÉCHABOU	
QUINT-FONSEGRIVES	PECHBUSQUE	
SAINT-ALBAN	POMPERTUZAT	
SAINT-JEAN	POUZE	
SAINT-JORY	RAMONVILLE-SAINT-AGNE	
SAINT-ORENS-DE-GA-MEVILLE	REBIGUE	
SEILH	VARENNES	
TOULOUSE	VIEILLE-TOULOUSE	
TOURNEFEUILLE	VIGOLET-AUZIL	
VILLENEUVE-TOLOSANE		

CC DU GRAND OUEST TOULOUSAIN	CC COTEAUX BELLEVUE	CC LES COTEAUX DU GIROU
LA SALVETAT-SAINT-GILLES	CASTELMAUROU	LAPEYROUSE-FOSSAT
PLAISANCE-DU-TOUCH	MONTBERON	
	PECHBONNIEU	
	ROUFFIAC-TOLOSAN	
	SAINT-GENIÈS-BELLEVUE	
	SAINT-LOUP-CAMMAS	

# Carte Tisséo réseau lignes structurantes

(janvier 2023)

- Métro A
- Métro B
- Réseau Linéo
- Tram 1
- Tram 2
- Téliéo



# Carte Tisséo réseau soirée

(janvier 2023)

- Métro A
- Métro B
- Réseau Linéo
- Tram 1
- Tram 2
- Téléo



# Métro



## 2 lignes

- Lignes A et B
- 27,1 km de voie
- 38 stations



## 2 dépôts

- Ligne A : Basso Combo
- Ligne B : Borderouge



## 116 rames

Âge moyen : 18,8 ans



## Fréquences et horaires

- Ligne A : 1min50 en pointe (rame de 52 mètres)
- Ligne B : 1min20 en pointe (rame de 26 mètres)
- Du dimanche au mercredi de 5h15 à 00h
- Les jeudis, vendredis et samedis de 5h15 à 3h



## 39 œuvres d'art

- Ligne A : 18
- Ligne B : 21



## 1 185 caméras



## 127 escaliers mécaniques

Âge moyen : 19 ans



## 138 ascenseurs

Âge moyen : 15 ans

## 8 Parcs Relais (P+R) pour 6 955 Places

Accès réglementé, ouverts à tous 7j/7



- Affichage des places disponibles en temps réel à l'entrée du parking et sur l'appli Tisséo
- Abonnements nuit et week-end
- Places réservées aux personnes à mobilité réduite

Ligne A : 4 141 places

Ligne B : 2 814 places

Parc Relais (P+R) 2022 : 1 969 978 sorties

Le stationnement est gratuit pendant 24h pour les voyageurs Tisséo ayant validé un titre de transport dans l'heure précédant la sortie de leur véhicule.

Pour les non-utilisateurs du réseau Tisséo, le stationnement est payant selon une tarification spécifique.

## Statistiques

Métro	VAL 2022	KM 2022	VAL/KM	Nombres courses	VAL/COURSE	VAL/JOUR TYPE
Ligne A	53 001 197	5 516 822	9,6	462 239	115	204 907
Ligne B	50 697 680	4 844 695	10,5	320 247	158	205 847

\* VAL = Validations

## Tramway



### 2 lignes

- Lignes T1 et T2
- 17,1 km de voie
- 28 stations

### 303 places

Parcs Relais (P+R)  
Aéroconstellation  
à accès non réglementé



### 280 caméras



### 1 dépôt

Garrossos  
(Beauzelle)

### Fréquences et horaires

- Toutes les 14 min max
- Du dimanche au jeudi de 4h50 à 00h40
- Les vendredis et samedis de 4h50 à 1h20



### Statistiques

\* VAL = Validations

Tramway	VAL 2022	KM 2022	VAL/KM	Nombres courses	VAL/ COURSE	VAL /JOUR TYPE
T1	6 355 785	892 652	7,1	61 179	104	27 797
T2	4 595 475	522 358	8,8	51 695	89	18 621

## Bus



### 161 lignes de bus au total

Dont 10 Linéo, 103 lignes classiques, 3 navettes (aéroport, cimetière, centre-ville), 41 scolaires, 4 TAD

### 594 bus\*

- 181 bus diesel, 372 bus GNV, 25 bus hybrides, 16 bus électriques
- 66,8 % de bus à faibles émissions (GNV et hybrides), 2,7 % de bus à très faibles émissions (électriques)
- 65 bus achetés en 2022 (32 standards et 33 articulés)
- Âge moyen du parc : 7 ans et 7 mois

### 3 790 arrêts de bus



### 129 feux prioritaires

### Fréquences et horaires LINEO

- Un passage toutes les 5 à 9 min
- Du dimanche au jeudi de 5h15 à 00h30
- Les vendredis et samedis de 5h15 à 1h



### 8 P+R (1 086 places)

Parcs Relais (P+R) à accès non réglementé



### 2 165 caméras



### 3 dépôts

- Atlanta : 184 bus
- Colomiers : 159 bus
- Langlade : 228 bus
- Autres (mis à disposition des sous-traitants) : 23 bus



## Téléo



**1 ligne de 3km**

Mise en service le 14 mai 2022

**543 places**

P+R (Oncopole)



**Parc à Vélo**

Oncôpole :  
100 places  
UPS : 50 places



**3 ascenseurs**

- Hôpital Rangueil - Louis Lareng : 2
- UPS : 1

**115 caméras**



**Fréquences et horaires**

- Un service de 5h15 à 22h (et jusqu'à minuit du 1<sup>er</sup> juin au 30 septembre inclus)
- Fréquence : 1min30



**Statistiques**

Téléo	VAL 2022	VAL/JOUR TYPE
Téléo	1 018 130	4 869

\* VAL = Validations

**14**

**cabines**



**1**

**garage atelier**



**1,6 million**

de voyageurs en mai 2023



**3 stations**

- Université Paul Sabatier
- Hôpital Rangueil - Louis Lareng
- Oncopôle - Lise Enjalbert

## Vélo

**21 152 abonnés longue durée**

(en moyenne chaque jour) ont utilisé la carte Pastel pour accéder au service VélÔToulouse



**32 192 abonnés**

ont utilisé le service VélÔToulouse au cours de l'année 2022



**48 802 validations**

parcs à vélo Tisséo (hors station V Labège)



**510 places**

places disponibles dans les parcs à vélos Tisséo (hors Station V de Labège)



**8 parcs à vélo**

460 places en arceaux (libres à proximité des stations de métro)  
Capacité : 523



**Station V de Labège**

La Station V, soutenue par l'ADEME, est située à proximité de la Halte SNCF Labège-Innopole. La Station V propose de la location de vélos, du stationnement vélo sécurisé, des services et des animations autour du vélo (conseils en mobilité, ateliers de réparation, marquage...)



## Mobibus



**2 463**  
usagers actifs

dont 840 nouveaux inscrits



**200 768 €**  
de recettes

et 6,1 millions de contribution  
de Tisséo Collectivités



**138 388**  
voyages /  
an

## Profil voyages réalisés



- En fauteuil roulant : 29,4 %
- Déficients visuels: 30,5 %
- Séniors, GIR : 19,5 %
- Semi-valides : 20,6 %



**1 132 491 km**  
commerciaux

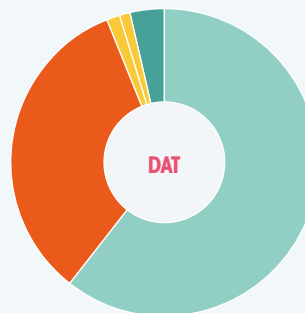


## Répartition par niveau de service

- Transports "porte à porte" : 50,6 %
- Transports "adresse à adresse" : 49,3 %
- Transports "Le Lien" : 0,10 %

## Billettique

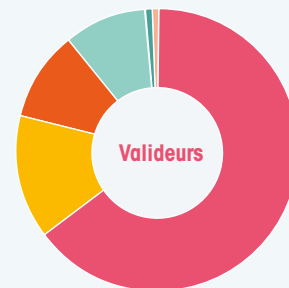
### Distributeurs automatiques de titres : 166



- Métro : **103**
- Tram : **57**
- Maintenance + test : **2 + 2**
- Téléo : **6**

### Validateurs : 2 677

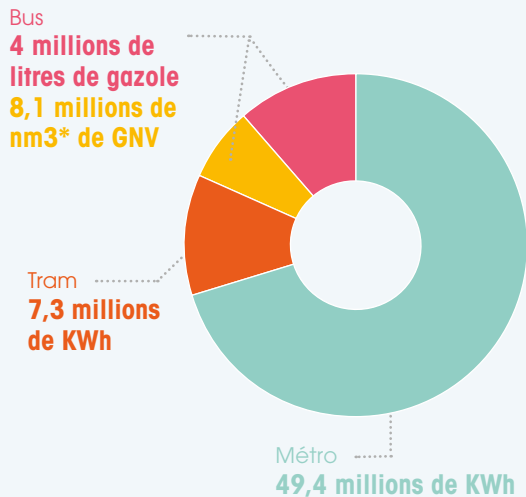
- Métro : **217**  
+ **45** validateurs PMR
- Validateurs « bornes » : **25**  
(Téléo 8 + vélo + SNCF + Métrotram)
- Bus Tisséo : **1 741**
- Lignes affrétées : **390**
- Tram : **280**
- Téléo : **8**  
+ **1** borne vélo



Open paiement :  
**11** validateurs sur la  
navette aéroport

## Consommation énergétique

Les contrats d'électricité comprennent **50% d'énergie verte** depuis 2016.  
Biogaz à hauteur de **30% en 2023 et 2024**.



\*nm3 : Normo mètre cube

## Conseil en mobilité

Depuis plus de vingt ans, Tisséo Collectivités accompagne les entreprises dans la démarche d'élaboration de leur Plan de Mobilité Employeurs (PME). L'équipe des trois Conseillers en Mobilité Employeurs (CME) répond aux entreprises soucieuses de développer un PME en les accompagnant sur la méthode, sur la réalisation d'enquêtes et d'analyses ainsi que sur l'élaboration de leur plan d'action.

### Quelques chiffres en 2022



338 plans de mobilité employeur



2 éditions AYAV « Allons-y en vélo »



3 webinaires en entreprise



4 entreprises récompensées aux 11<sup>ème</sup> Trophées Écomobilité :  
LIEBHERR, CHU Toulouse,  
BANQUE POSTALE, ENAC



5 mardis de la mobilité



● Commercial

● Performance  
des lignes  
2022

# QUALITÉ SATISFACTION

# Commercial, qualité, satisfaction

## Horaires d'ouverture des agences

	LUNDI À VENDREDI	SAMEDI	DIMANCHE
Jean Jaurès	6h30-19h	8h-19h	Fermé
Basso Cambo	6h30-19h	Fermé	Fermé
Arènes	6h30-19h	10h-16h30	Fermé
Marengo - SNCF	6h30-19h	Fermé	13h-19h30
Aéroport	7h30-14h	Fermé	13h-19h30
Borderouge	7h30-14h	Fermé	Fermé

## Clubéo

Programme de fidélisation pour nos abonnés qui leur permet de cumuler des points à chaque validation.

## Depuis 2017

- 235 partenaires
- 169 offres en ligne
- 86 899 inscrits, 4 078 lots distribués (en moyenne 70 / mois)

## Appli Tisséo (novembre 2022)

- 300 000 utilisateurs actifs
- 96 294 téléchargements depuis janvier 2022 (+32,5% vs 2021) sur Apple
- 104 686 téléchargements depuis janvier 2022 (+27% vs 2021) sur Android
- 10% des ventes via le canal digital

## L'expérimentation de l'Open Paiement

Depuis l'été 2022, les voyageurs peuvent utiliser comme ticket leur carte bancaire ou leur smartphone, doté d'une application de paiement sans contact, dans la Navette aéroport. Entre juillet 2022 et décembre 2022 : 44 648 validations ont été effectuées en carte bancaire, soit 27% voyages.

## Une démarche au service de l'amélioration continue de la qualité de service

Tisséo Voyageurs s'est engagé depuis plusieurs années dans une démarche d'amélioration de sa qualité de service pour chacun des modes suivants : Métro, Tramway, Bus, Téléo ainsi que pour les agences commerciales, les P+R / P+V.

Cette démarche s'appuie notamment sur le suivi des critères suivants :

- l'attention portée aux clients,
- l'information voyageurs,
- la régularité / la ponctualité,
- la propreté et l'état des infrastructures, équipements et modules de transport,
- la gestion des réclamations clients,
- la mesure de la satisfaction clients.

	DOMAINES	MÉTRO	TRAM	BUS	AGENCES	RÉSEAU
Régularité / Ponctualité		LA ✓ LB ✓	✓	✓	×	×
Information nominale		✓	✓	✓	×	✓
État et disponibilité des équipements		✓	✓	✓	×	×
Accueil		×	✓	✓	✓	×

Audit AFNOR Décembre 2022

Réactualisation de la Charte clients en 2022 et de ses 10 engagements.

Certification NF Service : obtention en novembre 2022 pour les lignes structurantes (Lignes A et B du métro, T1 et T2 du tramway, les lignes Linéo L1, L2, L3, L4, L5, L6, L8, L8, L9), Téléo et les agences commerciales. Depuis octobre 2020, la démarche a été étendue aux services affrétés sur la base d'un échantillon de 20 lignes, mesurées sur les mêmes critères et avec la même exigence que les lignes exploitées en propre par Tisséo.

## Satisfaction client

81% des clients sont satisfaits du service rendu par les transports en commun de l'agglomération toulousaine.

## Note de satisfaction par mode



7/10



7,4/10



7,3/10



7,9/10

# Performances des lignes 2022

L : Langlade  
A : Atlanta  
C : Colomiers  
SA : Service Affrété

N° Ligne	Libellé ligne	DEPOT	VALID 2022	KM 2022	VAL/ KM	COURSES	VALID / COURSE	VAL/JOUR TYPE
<b>LINEO</b>			24 406 561	5 823 761	4,2	511 818	48	107 770
Linéo 1	Sept Deniers - Salvador Dali / Fonsegrives Entière	C	5 427 289	1 019 638	5,3	75 891	72	21 502
Linéo 2	Arènes / Colomiers Lycée International	C	2 748 022	773 208	3,6	52 187	53	11 570
Linéo 3	Arènes / Plaisance Monesté	C	2 074 846	578 222	3,6	47 572	44	8 485
Linéo 4	Basso Cambo / Cours Dillon	L	2 505 020	510 564	4,9	50 743	49	9 699
Linéo 5	Empalat / Portet Gare SNCF	L	1 354 279	676 596	2,0	49 490	27	5 640
Linéo 6	Ramonville / Castanet-To- losan	L	1 651 170	417 332	4,0	52 837	31	7 715
Linéo 7	Cours Dillon / Saint-Orens Centre Commercial (fusion avec le linéo 9 le 29 août 2022)	L	1 845 802	355 785	5,2	39 811	46	9 790
Linéo 8	Marengo - SNCF / Gonin	L	2 322 252	486 648	4,8	64 414	36	10 303
Linéo 9	L'Union Grande Halle / Saint- Orens Centre Commercial	A	3 885 315	813 636	4,8	60 847	64	16 732
Linéo 10	La Vache / Fenouillet Centre Commercial - Entrée Nord	A	592 566	192 132	3,1	18 024	33	6 335
<b>RESEAU</b>			37 255 950	18 534 766	2,0	1 808 573	21	168 738
13	Saint Cyprien - République / Oncopole Courrière	L	690 398	273 797	2,5	31 994	22	3 016
14	Basso Cambo / Marengo - SNCF (modifiée en septembre 2022)	L	2 381 517	494 176	4,8	41 541	57	11 034
15	Jeanne d'Arc / Etats-Unis Fondreyre	A	413 890	172 431	2,4	19 907	21	1 805
17	Andromède - Lycée / Mondon- ville Parc de la Tuilerie	SA	61 733	75 564	0,8	5 910	10	431
18	Basso Cambo / Cité Scolaire Rive-Gauche	C	637 258	202 832	3,1	41 469	15	2 720
19	Borderouge / Place de l'Indépendance	A	2 767 847	484 530	5,7	58 430	47	12 108
20	Balme - Gramont / Beaucupy Mairie	A	211 838	177 727	1,2	14 830	14	1 004
21	Basso Cambo / Colomiers Airbus	C	516 306	296 351	1,7	21 121	24	2 465
23	Jeanne d'Arc / Rangueil	L	1 389 157	361 206	3,8	31 457	44	6 546

25	Oncopole Courrière / Colo- miers Gare SNCF	SA	482 967	384 203	1,3	24 011	20	2 511
26	Borderouge / Montberon (avant modification de septembre 2022)	A	117 831	48 435	2,4	8 043	15	724
26	Borderouge / Montberon (après modification de septembre 2022)	SA	108 791	64 166	1,7	5 156	21	1 244
27	Lycée Toulouse-Lautrec / Ramonville	L	1 194 069	401 920	3,0	33 854	35	5 343
29	Grand Rond / Aucumville Collège ou Fonbeauzard Mermoz (modifiée en septembre 2022)	A	799 266	274 445	2,9	25 163	32	2 610
30	MEETT / Aéroport	SA	45 060	80 762	0,6	11 997	4	335
31	Grand Rond / Compans - Cuffarelli (suppression en septembre 2022)	L	156 886	69 858	2,2	14 878	11	1 049
32	Colomiers Ramassiers Gare SNCF / Brax Maudinat	SA	147 830	194 116	0,8	10 984	13	863
33	Argoulets / Gratentour Gravette (modifiée en septembre 2022)	A	435 883	299 970	1,5	14 209	31	2 016
34	Université Paul Sabatier / Arènes	L	1 140 845	234 253	4,9	38 162	30	4 928
36	Borderouge / Roseraie	A	769 656	136 038	5,7	33 400	23	3 352
37	Jolimont / Ramonville	A	899 636	355 554	2,5	28 396	32	4 013
39	Jeanne d'Arc / Amoureux	A	282 209	87 754	3,2	27 351	10	1 081
40	Borderouge / L'Union Malbou	A	134 582	118 265	1,1	16 459	8	621
41	Borderouge / Chaussas	A	226 133	116 477	1,9	21 800	10	937
42	Borderouge / Saint-Jean Clinique de L'Union	A	193 870	199 684	1,0	19 337	10	981
43	Argoulets / Saint-Jean Clinique de L'Union	A	237 004	166 398	1,4	17 928	13	949
44	Empalat / Université Paul Sabatier	L	1 055 647	354 500	3,0	43 944	24	5 298
45	Jeanne d'Arc / Pelletier Purpan	C	804 434	161 023	5,0	28 160	29	3 026
46	Basso Cambo / Pelletier Purpan	C	402 817	196 461	2,1	20 597	20	1 775
47	Basso Cambo / Portet Gare SNCF	L	712 008	380 718	1,9	27 061	26	2 896
48	Basso Cambo / Tournefeuille Lycée	C	340 045	171 044	2,0	18 383	18	1 569
49	Basso Cambo / Portet Gare SNCF	SA	72 837	50 621	1,4	5 766	13	247
50	Basso Cambo / Portet H. Boucher	L	410 555	269 519	1,5	24 668	17	1 800
51	Balme - Gramont / La Terrasse	SA	53 398	62 014	0,9	6 646	8	369





Sco20	Collège Chaumeton L'Union / Lapeyrouse Castelviel (soir)	SA	3 794	3 944	1,0	301	13	33
Sco21	Collège Dieuzeide Pechbonnieu / Saint-Genès Bazus	SA	6 034	1 610	3,7	317	19	34
Sco22	Collège Dieuzeide Pechbonnieu / Saint-Genès Rue du 19 Mars	SA	7 219	1 899	3,8	321	22	53
Sco23	Collège Dieuzeide Pechbonnieu / Montberon Pins (matin)	SA	5 173	609	8,5	141	37	27
Sco24	Collège Dieuzeide Pechbonnieu / Montberon Manière (soir)	SA	2 843	607	4,7	157	18	13
Sco25	Collège Dieuzeide Pechbonnieu / Montberon Sicard (matin)	SA	4 277	1 268	3,4	150	29	33
Sco26	Collège Dieuzeide Pechbonnieu / Montberon Mairie (soir)	SA	1 859	1 267	1,5	150	12	19
Sco27	Collège Dieuzeide Pechbonnieu / Pechbonnieu Roche (matin)	SA	1 615	1 510	1,1	164	10	2
Sco28	Collège Dieuzeide Pechbonnieu / Pechbonnieu Aubépine (soir)	SA	615	1 511	0,4	163	4	1
Sco29	Cité Scolaire Rive Gauche Toulouse / Plaisance Monesté	SA	2 084	6 255	0,3	491	4	1
Sco30	Cité Scolaire Rive Gauche Toulouse / Toulouse Tibouus	SA	1 0138	3 325	3,0	478	21	16
Sco31	Lycée Toulouse-Lautrec / Bruguières Hespérides (création septembre 2022)	SA	2 477	2 085	1,2	126	20	44
Sco32	Lycée Toulouse-Lautrec / Gagnac Turret (création septembre 2022)	SA	3 250	2 748	1,2	166	20	40
Sco33	Lycée Toulouse-Lautrec / Saint-Loup (création septembre 2022)	SA	2 248	1 817	1,2	125	18	38
Sco34	Lycée Toulouse-Lautrec / Montberon (création septembre 2022)	SA	4 300	1 983	2,2	127	34	69
Sco35	Lycée Toulouse-Lautrec / Montberon par Saint-Loup (création septembre 2022)	SA	2 285	2 977	0,8	164	14	53
Sco36	Lycée Toulouse-Lautrec / Fenouillet Centre Commercial - Entrée Nord (création septembre 2022)	A	6 072	1 706	3,6	132	46	112
Sco37	Lycée Toulouse-Lautrec / La Vache (création septembre 2022)	A	507	462	1,1	203	2	6
Sco38	Collège Guilhermy / Cité Scolaire Rive Gauche (créée en septembre 2022)	SA	1 910	1 037	1,8	127	15	42
Sco39	Collège Guilhermy / Mirail-Université (créée en septembre 2022)	SA	31	404	0,1	77	0	-
Sco40	Collège Saint-Simon / Angély (créée en septembre 2022)	SA	69	775	0,1	124	1	-
Sco41	Lycée Toulouse-Lautrec / Bruguières Hespérides (créée en novembre 2022)	A	519	383	1,4	23	23	-

	VAL 2022	KM 2022	VAL/KM	NOMBRE COURSES	VAL/COURSE	VAL/JOUR TYPE
<b>Bus en propre</b>	57 934 521	19 371 987	3,0	1 839 396	31	255 966
<b>Services Affrétés</b>	4 222 853	6 507 823	0,6	542 207	8	23 995
<b>Total réseau BUS</b>	62 157 374	25 879 811	2,4	2 381 604	26	279 960
<b>T1</b>	6 355 785	892 652	7,1	61 179	104	27 797
<b>T2</b>	4 595 475	522 358	8,8	51 695	89	18 621
<b>Total Tramway</b>	10 951 260	1 415 010	7,7	112 874	97	46 418
<b>Ligne A</b>	53 001 197	5 516 822	9,6	462 239	115	204 907
<b>Ligne B</b>	50 697 680	4 844 695	10,5	320 247	158	205 847
<b>MéTRO</b>	103 698 877	10 361 517	10,0	782 486	133	410 754
<b>Téléo</b>	1 018 130	712 737	1,4			4 869
<b>Divers Bus</b>	348 461	115 779	3,0	14 917	23	694
<b>Ligne C</b>	608 336					2 748
<b>Sous Total Réseau</b>	178 782 438	38 484 853	4,6	3 291 880	54	745 442
<b>P+V</b>	53 732					263
<b>P+R</b>	1 991 388					7 740
<b>TOTAL RÉSEAU</b>	180 827 558	38 484 853	4,7	3 291 880	55	753 444

Chiffres clés • Juin 2022

ALLÔ TISSÉO

Site Internet  
Site Mobile  
Covoiturage  
Mobibus

Appli mobile

05 61 41 70 70  
Du lundi au vendredi de 6h à 20h  
Le samedi de 8h30 à 18h30

[www.tisseo.fr](http://www.tisseo.fr)[www.mobi.tisseo.fr](http://www.mobi.tisseo.fr)[www.covoiteo.info](http://www.covoiteo.info)[www.tisseomobibus.com](http://www.tisseomobibus.com)





[tisseo-collectivites.fr](https://tisseo-collectivites.fr)